



e-mail: serwis@techsterowniki.pl

Infolinia: +48 33 875 93 80

Serwis:
ul. Skotnica 120, 32-652 Bulowice

Siedziba główna:
ul. Biała Droga 31, 34-122 Wieprz

PL

INSTRUKCJA OBSŁUGI
STZ-180 RS n

STEROWNIKI
TECH

STEROWNIKI
TECH

KARTA GWARANCYJNA

Firma Tech Sterowniki II Sp. z o.o. zapewni Nabywcy prawidłowe działanie urządzenia przez okres 24 miesięcy od daty sprzedaży. Niniejsza gwarancja obejmuje wyłącznie urządzenia wyprodukowane przez firmę Tech Sterowniki II Sp. z o.o. i nie dotyczy urządzeń z nią współpracujących. Gwarant zobowiązuje się do bezpłatnej naprawy urządzenia, jeżeli wady wystąpiły z winy producenta. Urządzenie należy dostarczyć do producenta urządzenia. Zasady postępowania w wypadku reklamacji określa ustawa o szczególnych warunkach sprzedaży konsumenckiej oraz zmianie Kodeksu cywilnego (Dz.U. z dnia 5 września 2002r.).

Firma Tech Sterowniki II Sp. z o.o. może odmówić wykonania naprawy gwarancyjnej w wypadku stwierdzenia zerwania plomby gwarancyjnej. Naprawami nie są objęte czynności związane z podłączeniem, ustawieniem i regulacją parametrów urządzenia opisane w Instrukcji Obsługi oraz elementy i podzespoły podlegające naturalnemu zużyciu podczas normalnej eksploatacji urządzenia.

Gwarancja nie obejmuje uszkodzeń powstałych w wyniku niewłaściwego użytkowania, bądź z winy użytkownika, uszkodzeń mechanicznych, skutków działania czynników zewnętrznych takich jak: zbyt wysoka temperatura pracy, zalanie, uderzenie pioruna, przepięcie, zwarcie, pożar, nieprawidłowe napięcie i częstotliwość zasilania, błędne podłączenie urządzenia. Ingerencja nieautoryzowanego serwisu, samowolne naprawy, przeróbki i zmiany konstrukcyjne powodują utratę Gwarancji.

Urządzenie nie jest elementem bezpieczeństwa całego systemu do którego jest podłączone. Instalacja elektryczna powinna być wykonana zgodnie z obowiązującymi przepisami i normami.

URZĄDZENIE NIE JEST PRZEZNACZONE DO OBSŁUGI PRZEZ DZIECI.

Koszty nieuzasadnionego wezwania serwisu do usterki ponosi kupujący. Za nieuzasadnione wezwanie serwisu rozumie się wezwanie w celu usunięcia uszkodzenia nie wynikającego z winy Gwaranta, jak i wezwanie uznane za nieuzasadnione przez serwis po zdiagnozowaniu urządzenia (np. uszkodzenie sprzętu z winy klienta lub nie podlegającego gwarancji), lub jeżeli awaria urządzenia nastąpiła z przyczyny leżącej poza urządzeniem.

W celu realizacji uprawnień wynikających z niniejszej gwarancji, użytkownik zobowiązany jest na własny koszt i ryzyko dostarczyć Gwarantowi urządzenie wraz z prawidłowo wypełnioną kartą gwarancyjną (zawierającą w szczególności datę sprzedaży, podpis sprzedawcy, a także opis wady) i dowodem sprzedaży (paragonem, fakturą VAT, itp.) Karta Gwarancyjna stanowi jedyną podstawę bezpłatnego wykonania naprawy. Czas realizacji naprawy reklamacyjnej wynosi 14 dni.

W razie zagubienia lub zniszczenia Karty Gwarancyjnej producent duplikatu nie wydaje.

Bezpieczeństwo

Po zakończeniu redakcji instrukcji mogły nastąpić zmiany w wyszczególnionych w niej produktach. Producent zastrzega sobie prawo do dokonania zmian konstrukcji. Ilustracje mogą zawierać wyposażenie dodatkowe. Technologia druku może mieć wpływ na różnice w przedstawionych kolorach.

Przed przystąpieniem do użytkowania urządzenia należy przeczytać uważnie poniższe przepisy. Nieprzestrzeganie tych instrukcji może być przyczyną obrażeń ciała i uszkodzeń urządzenia. Niniejszą instrukcję należy starannie przechowywać.

Aby uniknąć niepotrzebnych błędów i wypadków, należy upewnić się, że wszystkie osoby korzystające z urządzenia dokładnie zapoznają się z jego działaniem i funkcjami bezpieczeństwa. Proszę zachować instrukcję i upewnić się, że pozostanie z urządzeniem w przypadku jego przeniesienia lub sprzedaży tak, aby każdy korzystający z niego przez jego okres użytkowania mógł mieć odpowiednie informacje o użytkowaniu urządzenia i bezpieczeństwie.



OSTRZEŻENIE

- Montażu powinna dokonać osoba posiadająca odpowiednie uprawnienia.
- Błędne podłączenie może spowodować uszkodzenie urządzenia.
- Siłownik nie jest przeznaczony do obsługi przez dzieci.
- Siłownik nie może być wykorzystywany niezgodnie z jego przeznaczeniem.



Dbalność o środowisko naturalne jest dla nas sprawą nadrzędną. Świadomość, że produkujemy urządzenia elektroniczne zobowiązuje nas do bezpiecznej dla natury utylizacji zużytych elementów i urządzeń elektronicznych. W związku z tym firma otrzymała numer rejestrowy nadany przez Głównego Inspektora Ochrony Środowiska. Symbol przekreślonego kosza na śmieci na produkcie oznacza, że produktu nie wolno wyrzucać do zwykłych pojemników na odpady. Segregując odpady przeznaczone do recyklingu pomagamy chronić środowisko naturalne. Obowiązkiem użytkownika jest przekazanie

użytego sprzętu do wyznaczonego punktu zbiórki w celu recyklingu odpadów powstałych ze sprzętu elektrycznego i elektronicznego.

Deklaracja zgodności UE

Firma TECH STEROWNIKI II Sp. z o.o., z siedzibą w Wieprzu 34-122, przy ulicy Biała Droga 31, deklaruje na wyłączną odpowiedzialność, że produkowany przez nas siłownik **STZ-180 RS n** spełnia wymagania dyrektywy Parlamentu Europejskiego i Rady 2014/35/UE z dnia 26 lutego 2014 roku w sprawie harmonizacji ustawodawstw państw członkowskich odnoszących się do udostępniania na rynku sprzętu elektrycznego przewidzianego do stosowania w określonych granicach napięcia (Dz. Urz. UE L 96 z 29.03.2014, strona 357) i dyrektywy Parlamentu Europejskiego i Rady 2014/30/UE z dnia 26 lutego 2014 roku w sprawie harmonizacji ustawodawstw państw członkowskich odnoszących się do kompatybilności elektromagnetycznej (Dz. Urz. UE L 96 z 29.03.2014, strona 79), dyrektywy 2009/125/WE w sprawie wymogów dotyczących ekoprojektu dla produktów związanych z energią oraz ROZPORZĄDZENIA MINISTRA PRZEDSIĘBIORCZOŚCI I TECHNOLOGII z dnia 24 czerwca 2019 r. zmieniającego rozporządzenie w sprawie zasadniczych wymagań dotyczących ograniczenia stosowania niektórych niebezpiecznych substancji w sprzęcie elektrycznym i elektronicznym wdrażające dyrektywę Parlamentu Europejskiego i Rady (UE) 2017/2102 z dnia 15 listopada 2017 r. zmieniającą dyrektywę 2011/65/UE w sprawie ograniczania stosowania niektórych niebezpiecznych substancji w sprzęcie elektrycznym i elektronicznym (Dz. Urz. UE L 305 z 21.11.2017, str. 8)

Do ocen zgodności zastosowano normy zharmonizowane:

PN-EN IEC 60730-2-9:2019-06,
PN-EN 60730-1:2016-10,
PN EN IEC 63000:2019-01 RoHS.

Paweł Jura

Janusz Master

Prezesi firmy

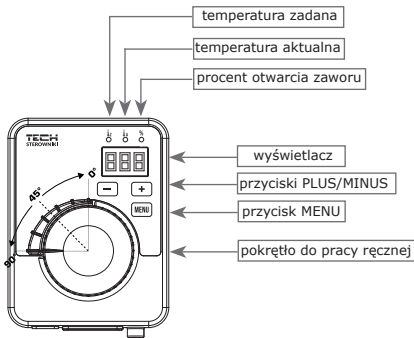
Wieprz, 19.05.2023

Dane techniczne

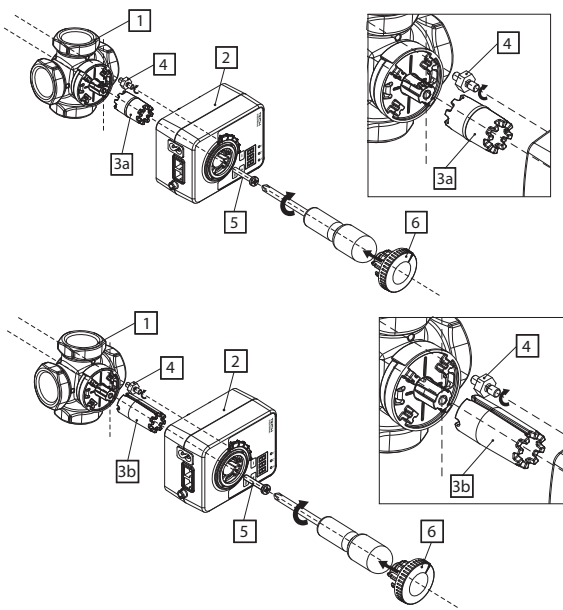
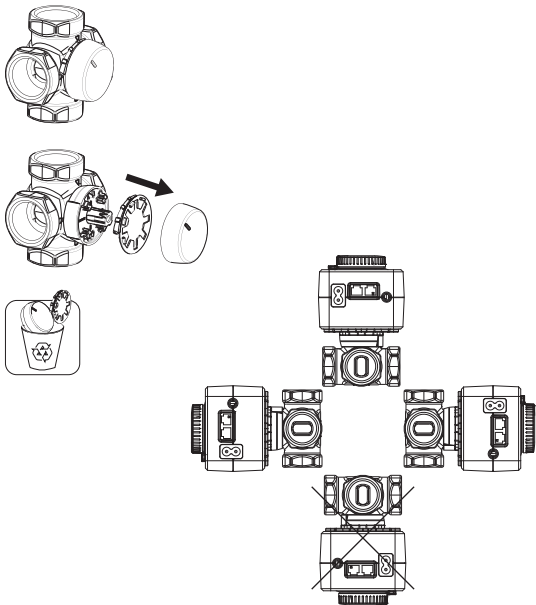
Napięcie zasilania	12V DC
Maks. pobór mocy	1,5W
Temperatura otoczenia	5°C ÷ 50°C
Czas obrotu o 90°	180 sek.

Opis

Siłownik STZ-180 RS n służy do sterowania trójdrogowymi oraz czterodrogowymi zaworami mieszającymi. Sterowany jest 3-punktowym sygnałem. Siłownik posiada możliwość sterowania ręcznego za pomocą wyciąganego pokrętła. Wyposażony jest także w wyświetlacz oraz czujnik temperatury zaworu. Zakres obrotu siłownika wynosi 90°, a czas obrotu to 180s.



Siłownik STZ-180 RS n dostarczany jest w komplecie z adapterem, który umożliwia łatwy montaż na obrotowym zaworze mieszającym.



Obsługa

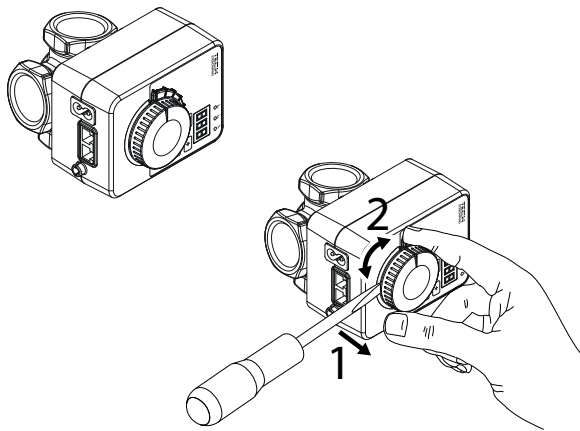
Podczas uruchamiania siłownika przez 10 sekund wyświetla się numer programu. Po tym czasie co 5 sekund zmieniają się wyświetlane wartości dla temperatury zadanej i aktualnej oraz procent otwarcia zaworu. Podczas kalibracji zaworu, zamiast wartości procentowej otwarcia zaworu, wyświetla się **CAL**.

Aby wejść do funkcji menu, należy użyć przycisku MENU. Przelączenie kolejnych parametrów funkcji menu odbywa się za pomocą przycisków PLUS i MINUS. Do edycji danego parametru należy posługiwać się przyciskiem MENU.

Funkcje MENU:

ON/OFF - aktualny stan zaworu: ON (załączony) lub OFF (wyłączony)
t. CH/t. FL - typ zaworu: CO (t. CH) lub podłogowy (t. FL)
d.L/d.r - zmiana kierunku otwierania zaworu
FAC - funkcja pozwala na przywrócenie ustawień fabrycznych (należy przytrzymać przycisk MENU ok. 3 sek.)
Pr - funkcje pracy ręcznej
E.-- - wyjście z menu

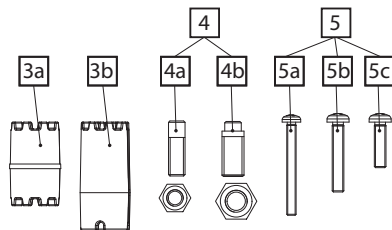
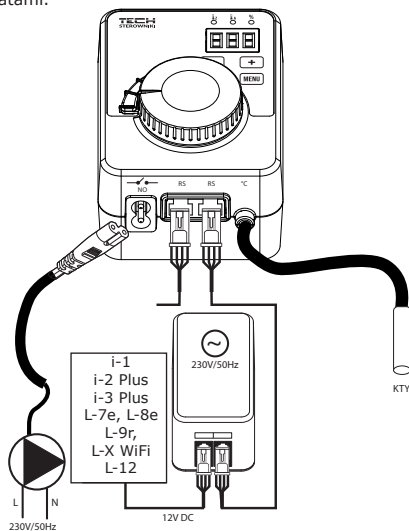
Wyłącznik pomocniczy (nastawiany na dowolną pozycję) dostępny jest jako wyposażenie zainstalowane fabrycznie lub jako wyposażenie opcjonalne. Dzięki specjalnemu rozwiązaniu po zdjęciu pokrętła, pod którym znajduje się krzywka, nastawianie wyłącznika pomocniczego jest łatwe i nie wymaga demontażu ani użycia jakichkolwiek narzędzi.



Montaż

UWAGA

- Montażu powinna dokonać osoba posiadająca odpowiednie uprawnienia.
- Przed zamontowaniem siłownika należy zapoznać się z poniższymi schematami.



1. Zawór
2. Siłownik
- 3a. do zaworów m.in. ESBE, Afriso, Herz, Womix, Honeywell
- 3b. do zaworów Wita
4. zależnie od rodzaju gwintu na zaworze
 - 4a. śruba pozycjonująca i nakrętka M6
 - 4b. śruba pozycjonująca i nakrętka M8
- 5a. do zaworów Wita
- 5b/5c. do zaworów m.in. ESBE, Afriso, Herz, Womix, Honeywell
6. Pokrętło

Zastosowanie

Dzięki specjalnemu sprzęgłu pomiędzy siłownikiem STZ-180 RS n, a zaworami mieszającymi, cały zestaw charakteryzuje się wyjątkową stabilnością i precyzją regulacji.

Siłownik STZ-180 RS n współpracuje z zaworami:

ESBE	Herz	Honeywell	Afriso	Womix	Wita
------	------	-----------	--------	-------	------

Funkcje PRACY RĘCZNEJ:

Aby wejść do menu funkcji pracy ręcznej, należy w menu funkcji odnaleźć „Pr” i zatwierdzić przyciskiem MENU. Następnie przyciskami PLUS/MINUS poruszamy się po menu funkcji pracy ręcznej. Zmiany poszczególnych parametrów zatwierdzamy przyciskiem MENU.

- 0/1 .P** - Pompa zaworu
- 0/1 .O** - Otwieranie
- 0/1 .C** - Zamykanie
- E.--** - wyjście z menu

Ekran temperatury zadanej zaworu wyświetla na zmianę temperaturę zadaną i aktualną oraz procent otwarcia zaworu.

W celu edycji temperatury zadanej, należy użyć przycisków PLUS/MINUS aż temperatura zacznie się zmieniać.

Rejestracja

Siłownik STZ-180 RS n może działać samodzielnie lub (po przeprowadzeniu procesu rejestracji) ze sterownikiem głównym. W zależności od podłączonego sterownika, można rozszerzyć jego funkcjonowanie.

Szczegółowy opis rejestracji został opisany w instrukcji danego sterownika głównego.