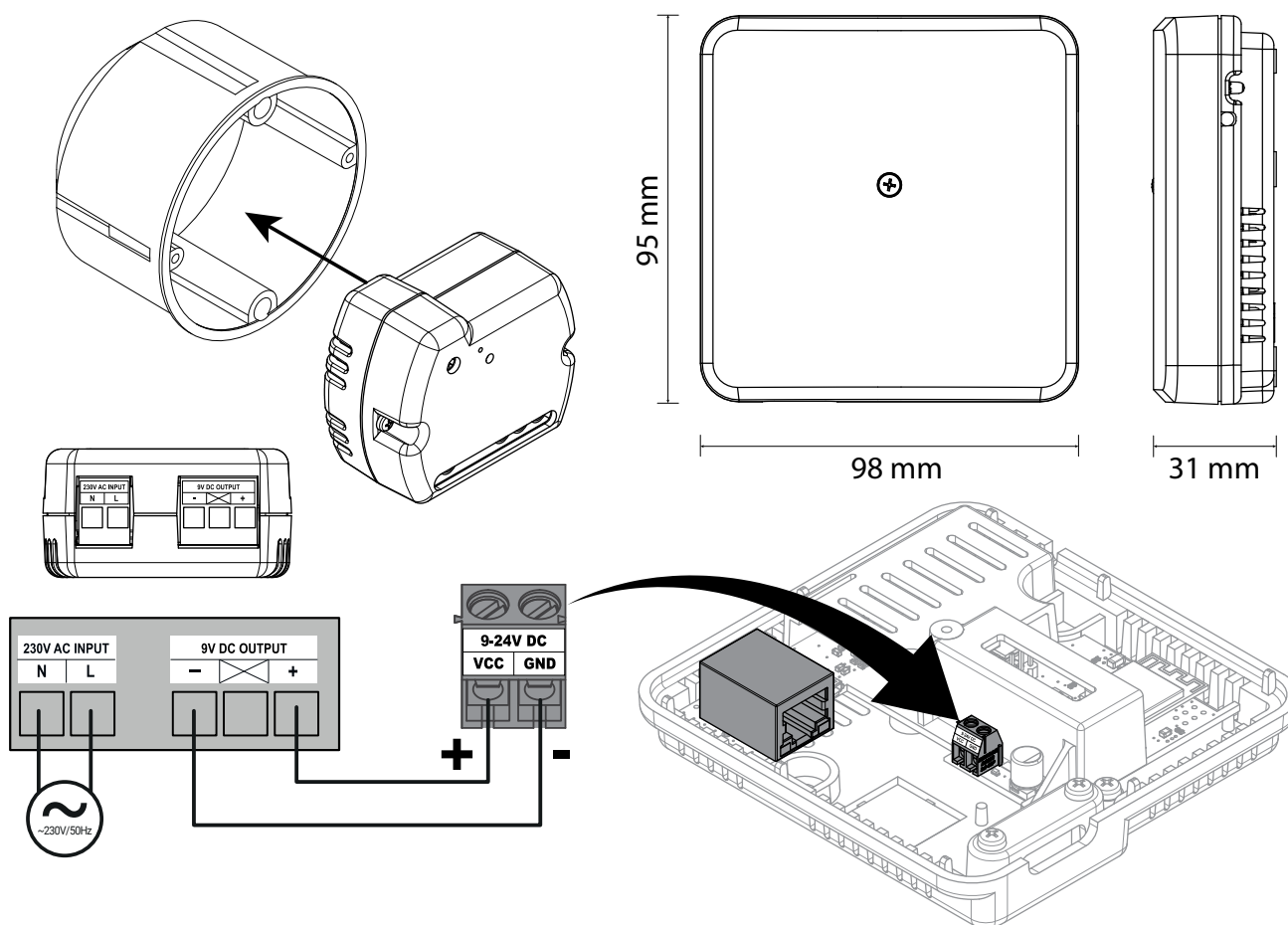


EXTENDER

EX-T2



Extender EX-T2 to urządzenie rozszerzające zasięg działania systemu bezprzewodowego. Łączy się z bezprzewodowymi urządzeniami systemu Sinum i za pośrednictwem sieci Wi-Fi / LAN przesyła dane do Centrali Sinum. Urządzenie montowane jest natynkowo.



SPECYFIKACJA TECHNICZNA

Symbol	EX-T2
Zasilanie	9-30VDC typ. 24VDC (zasilacz w zestawie)
Maksymalny pobór mocy	2W
Temperatura pracy	5 ÷ 50°C
Komunikacja	Bezprzewodowa - TECH WTP 868MHz Bezprzewodowa - Wi-Fi: IEEE 802.11 b/g/n (2.4 GHz) Przewodowa - LAN: IEEE 802.3 100Mb/s