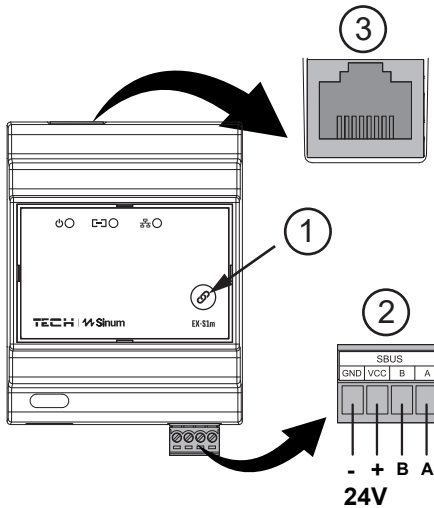


EX-S1m
www.sinum.eu

- PL**
- EN**
- CZ**
- SK**
- DE**
- HU**
- NL**
- RO**
- UA**
- RU**



www.techsterowniki.pl/manuals

Wyprodukowano w Polsce



www.tech-controllers.com/manuals

Made in Poland



PL

Extender EX-S1m to urządzenie służące do rozszerzenia zasięgu sygnału urządzeń peryferyjnych względem Centrali Sinum. Łączy się z przewodowymi urządzeniami systemu Sinum i za pośrednictwem WiFi/LAN przesyła dane do Centrali. Urządzenie montowane jest na szynie DIN.

| Opis | |
|-----------------------------------|-----------------------------|
| 🔌 - Zasilanie | ① - Przycisk rejestracji |
| 🌐 - Połączenie ethernet | ② - Złącze komunikacji SBus |
| 🔌 - Aktywność połączenia ethernet | ③ - Gniazdo RJ45 |

Rejestracja urządzenia do systemu Sinum - LAN

Extender należy podłączyć do tej samej sieci co Centrala Sinum za pomocą przewodu LAN (RJ45), a następnie należy wpisać w przeglądarce adres Centrali Sinum i zalogować się do urządzenia. W panelu głównym kliknąć kolejno zakładki **Ustawienia > Urządzenia > Moduły systemowe > +**. Następnie na urządzeniu krótko nacisnąć **przycisk rejestracji** ①. Po prawidłowo przeprowadzonym procesie rejestracji na ekranie pojawi się odpowiedni komunikat. Dodatkowo użytkownik ma możliwość nadania nazwy urządzeniu oraz przypisania go do określonego pomieszczenia.

Rejestracja urządzenia do systemu Sinum - WiFi

Na urządzeniu nacisnąć dwukrotnie **przycisk rejestracji** ①, tryb AP zostanie aktywowany (dioda zasilania zacznie dwukrotnie, cyklicznie migać). Extender rozsyła sieć Wi-Fi o nazwie: **EX_SX_XXXXXX**, z którą można się połączyć. Następnie w oknie z ustawieniami urządzenia, klikamy **Wybór sieci Wifi** (jeżeli okno się nie pojawi w przeglądarce należy wpisać adres IP extendera: **4.3.2.1**), wybierz sieć, do której podłączona jest centrala Sinum, wprowadź hasło. Jeżeli extender poprawnie połączy się z wybraną siecią, dioda zasilania przestanie mrugać. Zaloguj się do tej samej sieci i wpisz w przeglądarce adres IP centrali Sinum i połącz się z nią. W panelu głównym kliknąć kolejno zakładki **Ustawienia > Urządzenia > Moduły systemowe > +**. Następnie na urządzeniu krótko nacisnąć **przycisk rejestracji** ①. Po prawidłowo przeprowadzonym procesie rejestracji na ekranie pojawi się odpowiedni komunikat. Dodatkowo użytkownik ma możliwość nadania nazwy urządzeniu oraz przypisania go do określonego pomieszczenia.

UWAGA: Oba urządzenia muszą być podłączone do tej samej sieci WiFi. Sieć Wifi ma wyższy priorytet niż połączenie LAN (jeżeli extender był podłączony na oba sposoby).

| Dane techniczne | |
|-----------------------------------|-------------|
| Napięcie zasilania | 24V DC ±10% |
| Maksymalny pobór mocy | 1W |
| Temperatura pracy | 5 ÷ 50°C |
| Wifi: IEEE 802.11 b/g/n (2.4 GHz) | |
| LAN: IEEE 802.3 100Mb/s | |

Uwagi

Firma Tech Sterowniki nie ponosi odpowiedzialności za szkody powstałe na skutek niewłaściwego użytkowania systemu. Wpływ na zasięg mają warunki w jakich pracuje urządzenie oraz konstrukcja i materiały użyte do budowy obiektu. Producent zastrzega sobie prawo do udoskonalania urządzeń, aktualizowania oprogramowania oraz związanej z nimi dokumentacją. Grafiki mają charakter poglądowy i mogą nieco odbiegać od rzeczywistego wyglądu. Schematy są przykładowe. Wszelkie zmiany są na bieżąco aktualizowane na stronie internetowej producenta.

Przed przystąpieniem do użytkowania urządzenia należy przeczytać uważnie poniższe przepisy. Nieprzestrzeganie tych instrukcji może być przyczyną obrażeń ciała i uszkodzeń urządzenia. Urządzenie nie może być wykorzystywane niezgodnie z jego przeznaczeniem. Montażu powinna dokonać osoba posiadająca odpowiednie kwalifikacje. Urządzenie jest przeznaczone do obsługi przez dzieci. Urządzenie elektryczne pod napięciem. Przed dokonaniem jakichkolwiek czynności związanych z zasilaniem (podłączanie przewodów, instalacja urządzenia itd.) należy upewnić się, że urządzenie nie jest podłączone do sieci. Urządzenie nie jest wodoodporne.

Produktu nie wolno wyrzucać do zwykłych pojemników na odpady. Obowiązkiem użytkownika jest przekazanie zużytego sprzętu do wyznaczonego punktu zbiórki w celu recyklingu odpadów powstających ze sprzętu elektrycznego i elektronicznego.



Deklaracja zgodności UE

Firma **Tech Sterowniki II Sp. z o.o.** ul. Biała Droga 34, Wierpz (34-122) niniejszym oświadcza, że extender **EX-S1m** jest zgodny z dyrektywą 2014/53/UE.

Wierpz, 01.07.2024
Paweł Jura Janusz Master
Prezesi firmy

Pełny tekst deklaracji zgodności UE oraz instrukcja obsługi dostępne po naszkowaniu kodu QR lub na stronie www.techsterowniki.pl/manuals

EN

Extender EX-S1m is a device which enables the user to extend the signal range of peripheral devices to the Sinum central device. It connect's wired devices to system Sinum and send data to the Sinum central device via WiFi/LAN network. It is designed for mounting on a DIN rail.

| Description | |
|----------------------------------|----------------------------------|
| 🔌 - Power | ① - Registration button |
| 🌐 - Ethernet connection | ② - SBus communication connector |
| 🔌 - Ethernet connection activity | ③ - RJ45 port |

How to register the device in the sinum system - LAN

Extender should be connected to the same network as the Sinum central device using LAN wire (RJ45). Then enter the address of the Sinum central device in the browser and log in to the device. In the main panel, click the **Settings > Devices > System modules > +**. Then briefly press the **registration button** ① on the device. After a properly completed registration process, an appropriate message will appear on the screen. Additionally, the user can name the device and assign it to a specific room.

How to register the device in the sinum system- WiFi

On the extender, press the **registration button** ① twice, the AccessPoint mode will be activated (the power LED will flash twice cyclically). The extender broadcasts a Wi-Fi network named: **EX_SX_XXXXXX** that you can connect to. Then, in the device settings window, click **Network Wifi selection** (if the window does not appear in the browser, enter the extender's IP address: **4.3.2.1**), select the network to which the Sinum Central device is connected and enter the password. If the extender successfully connects to the selected network, the power LED will stop blinking. Log in to the same network and enter the IP address of the Sinum Central device in the browser and connect to it. In the main panel, click the **Settings > Devices > System modules > +**. Then briefly press the **registration button** ① on the device. After a properly completed registration process, an appropriate message will appear on the screen. Additionally, the user can name the device and assign it to a specific room.

NOTE: Both devices must be connected to the same WiFi network. The Wifi network has a higher priority than the LAN connection (if the extender was connected in both ways).

| Technical data | |
|-----------------------------------|-------------|
| Power supply | 24V DC ±10% |
| Max. power consumption | 1W |
| Operation temperature | 5 ÷ 50°C |
| Wifi: IEEE 802.11 b/g/n (2.4 GHz) | |
| LAN: IEEE 802.3 100Mb/s | |

Notes

TECH Controllers is not responsible for any damages resulting from improper use of the system. The range depends on the conditions in which the device is used and the structure and materials used in the object construction. The manufacturer reserves the right to improve devices, update software and related documentation. The graphics are provided for illustration purposes only and may differ slightly from the actual look. The diagrams serve as examples. All changes are updated on an ongoing basis on the manufacturer's website.

Before using the device for the first time, read the following regulations carefully. Not obeying these instructions may lead to personal injuries or controller damage. The device should be installed by a qualified person. It is not intended to be operated by children. It is a live electrical device. Make sure the device is disconnected from the mains before performing any activities involving the power supply (plugging cables, installing the device etc.). The device is not water resistant.

The product may not be disposed of to household waste containers. The user is obliged to transfer their used equipment to a collection point where all electric and electronic components will be recycled.



EU Declaration of conformity

Tech Sterowniki II Sp. z o.o. ul. Biała Droga 34, Wierpz (34-122) Hereby, we declare under our sole responsibility that the extender **EX-S1m** is compliant with Directive 2014/53/EU.

Wierpz, 01.07.2024
Paweł Jura Janusz Master
Prezesi firmy

The full text of the EU declaration of conformity and the user manual are available after scanning the QR code or at www.tech-controllers.com/manuals

CZ

Extender EX-S1m je zařízení používané k rozšíření dosahu signálů periferních zařízení vůči ústřední Sinum. Připojuje se ke drátovým zařízením systému Sinum a odesílá data do ústředny přes WiFi/LAN. Zařízení je určeno pro montáž na DIN liště.

| Popis | |
|----------------------------|--------------------------|
| 🔌 - Napájení | ① - Registrační tlačítko |
| 🌐 - Připojení k síti LAN | ② - Konektor SBus |
| 🔌 - Aktivita připojení LAN | ③ - Zásuvka RJ45 |

Registrace zařízení k systému sinum - LAN

Extender připojte pomocí LAN kabelu do zásuvky RJ45 ke stejné síti jako ústředna Sinum, pak v počítači do prohlížeče zadejte IP adresu ústředny Sinum a přihlaste se k zařízení. Na hlavním panelu klikněte na kartu **Nastavení > Zařízení > Systémové moduly > +**. Následně na extenderu krátce stiskněte **registrační tlačítko** ①. Po správném provedení registračního procesu se na obrazovce zobrazí příslušná zpráva. Uživatel si navíc může zařízení pojmenovat a přiřadit ho ke konkrétní místnosti.

Registrace zařízení k systému sinum - WiFi

Na extenderu stlače 2x **registrační tlačítko** ①, aktivuje se AP mód (kontrolka napájení bude blikat). Extender bude vysílat WiFi síť se jménem: **EX_SX_XXXXXX**, ke které se připojte. Poté v okně nastavení zařízení klikněte na **Network Wifi selection** (pokud se okno nezobrazí, zadejte do prohlížeče IP adresu extenderu: **4.3.2.1**), vyberte síť, ke které je připojena ústředna Sinum, zadejte heslo. Pokud se extender úspěšně připojí k vybrané síti, kontrolka napájení přestane blikat. Přihlaste se ke stejné síti a v prohlížeči zadejte IP adresu ústředny Sinum a připojte se k ní. Na hlavním panelu klikněte na kartu **Nastavení > Zařízení > Systémové moduly > +**. Následně na extenderu krátce stiskněte **registrační tlačítko** ①. Po správném provedení registračního procesu se na obrazovce zobrazí příslušná zpráva. Uživatel si navíc může zařízení pojmenovat a přiřadit ho ke konkrétní místnosti.

POZOR: Obě zařízení musí být připojena ke stejné WiFi síti. Wifi síť má vyšší prioritu, než připojení LAN (pokud byl extender připojen k oběma způsobům).

| Technické údaje | |
|-----------------------------------|-------------|
| Napájecí napětí | 24V DC ±10% |
| Příkon | 1W |
| Teplota okolí | 5 ÷ 50°C |
| Wifi: IEEE 802.11 b/g/n (2.4 GHz) | |
| LAN: IEEE 802.3 100Mb/s | |

Upozornění

Firma Tech Sterowniki nenese žádnou zodpovědnost škody vzniklé v důsledku jiného užívání zařízení, než je jeho určení vymezené v návodu k použití. Dosah bezdrátových modulů je závislý na podmínkách, ve kterých zařízení pracuje. Dosah zařízení ovlivňují stavební konstrukce a materiály. Výrobce si vyhrazuje právo na zlepšování zařízení, aktualizace programu a dokumentace. Všechna grafická vyobrazení obsažená v dokumentu mají pouze informativní charakter. Schémata jsou pouze příkladová. Veškeré změny jsou průběžně aktualizovány na internetové stránce výrobce.

Před uvedením do provozu je nutné se nejříve seznámit se zde uvedenými pokyny. Nedodržení těchto ustanovení může vést ke zranění nebo úrazu osob a poškození zařízení. Montáž a zapojení zařízení může vykonat pouze osoba s odpovídajícím oprávněním pro elektrická zařízení. Obsluha zařízení není určena dětem. Elektrické zařízení pod napětím. Před zahájením jakýchkoliv činností spojených s napájením (připojování vodičů, instalace zařízení apod.) je třeba se ujistit, že zařízení je odpojené od elektrické sítě. Zařízení není voděodolné.

Produkt se nesmí vyhazovat do běžného komunálního odpadu. Povinností uživatele je odevzdat opotřebené zařízení do určeného sběrného místa za účelem recyklace elektrického a elektronického odpadu.



EU Prohlášení o shodě

Firma **Tech Sterowniki II Sp. z o.o.** ul. Biała Droga 34, Wierpz (34-122) tímto prohlašuje, že extender **EX-S1m** splňuje směrnici Evropského parlamentu a Rady 2014/53/EU.

Wierpz, 01.07.2024
Paweł Jura Janusz Master
Prezesi firmy

Úplné znění EU prohlášení o shodě a návod k obsluze jsou k dispozici po naskenování QR kódu nebo na: www.tech-controllers.com/manuals

SK

Extender EX-S1m je zariadenie používané na rozšírenie dosahu signálů periférnych zariadení vo vzťahu k Centrálnej jednotke SINUM. Pripája sa ku drôtovým zariadeniam systému Sinum a posielá údaje do centrálnej jednotky cez WiFi/LAN. Zariadenie sa inštaluje na DIN lištu.

| Popis | |
|---------------------------------|-------------------------------|
| 🔌 - Napájanie | ① - Registračné tlačidlo |
| 🌐 - Pripojenie ethernet | ② - Konektor SBus komunikácie |
| 🔌 - Aktívne pripojenie ethernet | ③ - Zásuvka RJ45 |

Registrácia zariadenia do systému Sinum - LAN

Zariadenie je potrebné pripojiť k rovnakej sieti, k akej je pripojená Centrálna jednotka Sinum pomocou LAN kábla (RJ45), potom zadať adresu Centrálnej jednotky Sinum do prehliadača a prihlásiť sa do zariadenia. Na hlavnom paneli kliknite na kartu **Nastavenia > Zariadenia > Systémové moduly > +**. Potom na zariadení krátko stlačte **registračné tlačidlo** ①. Po správne vykonanom registračnom procese sa na obrazovke zobrazí príslušná správa. Okrem toho môže používateľ pomenovať zariadenie a priradiť ho ku konkrétnej miestnosti.

Registrácia zariadenia do systému Sinum - WiFi

Na zariadení dvakrát stlačte **registračné tlačidlo** ①, aktivuje sa režim AccessPoint (kontrolka napájania dvakrát cyklicky bliká). Extender vysiela sieť Wi-Fi s názvom: **EX_SX_XXXXXX**, ku ktorej sa môžete pripojiť. Potom v okne nastavení zariadenia kliknite na položku **Network Wifi selection** (ak sa okno nezobrazí, zadajte do prehliadača IP adresu extendera: **4.3.2.1**), vyberte sieť, ku ktorej je pripojená centrálna riadiaca jednotka Sinum a zadajte heslo. Ak sa extender úspešne pripojí k vybranej sieti, LED dióda napájania prestane blikat. Prihláste sa do rovnakej siete, zadajte do prehliadača IP adresu centrálnej riadiacej jednotky Sinum a pripojte sa k nej. Na hlavnom paneli kliknite na **Nastavenia > Zariadenia > Systémové moduly > +**. Potom krátko stlačte **registračné tlačidlo** ① na zariadení. Po správne vykonanom registračnom procese sa na displeji zobrazí príslušná správa. Používateľ má navyše možnosť pomenovať zariadenie a priradiť ho ku konkrétnej miestnosti.

POZNÁMKA: Obe zariadenia musia byť pripojené k rovnakej sieti Wi-Fi. Wifi sieť má vyššiu prioritu ako LAN pripojenie (ak bol extender pripojený oboma spôsobmi).

| Technické údaje | |
|-----------------------------------|-------------|
| Napájanie | 24V DC ±10% |
| Příkon | 1W |
| Prevádzková teplota | 5 ÷ 50°C |
| Wifi: IEEE 802.11 b/g/n (2.4 GHz) | |
| LAN: IEEE 802.3 100Mb/s | |

Upozornenia

Spoločnosť Tech Sterowniki nezodpovedá za žiadne škody spôsobené nesprávnym používaním systému. Dosah signálu závisí od podmienok, v ktorých zariadenie pracuje. Dosah signálu ovplyvňuje aj štruktúra a materiály použité pri stavbe. Výrobca si vyhrazuje právo vylepšovať zariadenia, aktualizovať softvér a súvisiacu dokumentáciu. Grafika je len ilustračná a môže sa mierne líšiť od skutočného vzhľadu. Schémy sú príkladové. Všetky zmeny sú priebežne aktualizované na stránke výrobcu.

Pred prvým použitím zariadenia si pozorne prečítajte nasledujúce predpisy. Nedodržanie týchto pokynov môže viesť k zraneniu osôb a poškodeniu zariadenia. Inštaláciu zariadenia musí vykonávať osoba s potrebnou kvalifikáciou. Zariadenie nie je určený pre manipuláciu deťmi. Elektrické zariadenie pod napätím. Pred vykonávaním akýchkoľvek činností súvisiacich s napájaním (pripájanie káblov, inštalácia zariadenia a pod.) sa uistite, že zariadenie nie je pripojené k elektrickej sieti. Zariadenie nie je vodotesné.

Výrobok sa nesmie vyhazovať do bežných nádob na odpad. Povinnosťou užívateľa je odevzdať použité zariadenie na stanovenom zbernom mieste za účelom recyklácie odpadu vzniknutého z elektrického a elektronického zariadenia.



Prehlásenie o zhode EÚ

Tech Sterowniki II Sp. z o.o. ul. Biała Droga 34, Wierpz (34-122) týmto vyhlasuje, že extender **EX-S1m** je v súlade so smernicou 2014/53/EU.

Wierpz, 01.07.2024
Paweł Jura Janusz Master
Prezesi firmy

Úplné znenie Prehlásenia o zhode EÚ a návod na obsluhu sú k dispozícii po naskenovaní QR kódu alebo na webovej stránke www.tech-controllers.com/manuals

Service

| | |
|-----------|---|
| PL | tel: +48 33 875 93 80 serwis.sinum@techsterowniki.pl |
| EN | tel: +48 33 875 93 80 www.tech-controllers.com support.sinum@techsterowniki.pl |
| CZ | tel: +420 733 180 378 www.tech-controllers.cz cs.servis@tech-reg.com |
| SK | tel: +421 918 943 556 www.tech-reg.sk sk.servis@tech-reg.com |
| DE | tel: +48 33 875 93 80 www.tech-controllers.com support.sinum@techsterowniki.pl |
| NL | tel: +31 341 371 030 www.tech-controllers.com e-mail: info@eplucon.nl |
| RO | tel: +40 760 678 998 www.tech-controllers.ro contact@tech-controllers.ro |
| HU | tel: +36-300 919 818, +36 30 321 70 88 www.tech-controllers.hu szerviz@tech-controllers.com |
| ES | tel: +48 33 875 93 80 www.tech-controllers.com support.sinum@techsterowniki.pl |
| UA | tel: +38 096 875 93 80 www.tech-controllers.com servis.ua@tech-controllers.com |
| RU | +375 3333 000 38 (WhatsApp, Viber, Telegram) service.eac@tech-reg.com (RU) |

DE

Das EX-S1m ist ein Gerät zur Erweiterung der Signalreichweite von Peripheriegeräten in Bezug auf das Sinum Steuergerät. Es wird an kabelgebundene Sinum-Systemgeräte angeschlossen und überträgt Daten über WiFi/LAN an das Control Panel. Das Gerät wird auf einer DIN-Schiene montiert.

| Beschreibung | |
|-------------------------------|----------------------------------|
| 🔌 - Stromversorgung | ① - Registrierstaste |
| 🌐 - Ethernet-Verbindung | ② - SBus-Kommunikationsanschluss |
| 🔌 - Ethernet-Verbindung aktiv | ③ - RJ45-Buchse |

Anmeldung des Gerätes am Sinum System - LAN

Das Gerät per LAN-Kabel (RJ45) mit dem gleichen Netzwerk wie das Sinum Steuergerät verbinden, dann die Adresse des Sinum Steuergeräts in den Browser eingeben und am Gerät anmelden. Im Hauptfenster auf die Reiter **Einstellungen > Geräte > Systemmodule > +** klicken. Anschließend kurz auf die **Registrierstaste** ① am Gerät drücken. Nachdem der Registriervorgang korrekt durchgeführt wurde, erscheint eine entsprechende Meldung auf dem Bildschirm. Darüber hinaus hat der Benutzer die Möglichkeit, das Gerät zu benennen und einem bestimmten Raum zuzuordnen.

Registrierung des Geräts im Sinum - WiFi System

Betätigen Sie am Gerät zweimal die **Registrierstaste** ①, der AccessPoint-Modus wird aktiviert (die Power-LED beginnt zweimal zyklisch zu blinken). Der Extender strahlt ein Wi-Fi-Netzwerk mit dem Namen: **EX_SX_XXXXXX** aus, mit dem Sie sich verbinden können. Klicken Sie dann im Geräteinstellung Fenster auf **Network Wifi selection** (wenn das Fenster nicht erscheint, geben Sie die IP-Adresse des Extenders in Ihren Browser ein: **4.3.2.1**), wählen Sie das Netz aus, mit dem das Sinum-Steuergerät verbunden ist, und geben Sie das Passwort ein. Wenn der Extender erfolgreich mit dem ausgewählten Netzwerk verbunden ist, hört die Power-LED auf zu blinken. Melden Sie sich im selben Netzwerk an, geben Sie die IP-Adresse des Sinum-Steuergerätes in den Browser ein und verbinden Sie sich mit ihr. Klicken Sie im Hauptpanel auf die Registerkarten: **Einstellungen > Geräte > Systemmodule > +**. Drücken Sie dann kurz auf die **Registrierstaste** ① am Gerät. Nachdem der Registriervorgang korrekt durchgeführt wurde, erscheint eine entsprechende Meldung auf dem Bildschirm. Zusätzlich hat der Benutzer die Möglichkeit, dem Gerät einen Namen zu geben und es einem bestimmten Raum zuzuordnen.

HINWEIS: Beide Geräte müssen mit demselben WiFi-Netzwerk verbunden sein. Das Wifi-Netzwerk hat eine höhere Priorität als die LAN-Verbindung (wenn der Extender auf beiden Wegen angeschlossen wurde).

| Technische Daten | |
|-----------------------------------|-------------|
| Betriebsspannung | 24V DC ±10% |
| Maximale Leistungsaufnahme | 1W |
| Betriebstemperatur | 5 ÷ 50°C |
| Wifi: IEEE 802.11 b/g/n (2.4 GHz) | |
| LAN: IEEE 802.3 100Mb/s | |

Hinweise

Tech Sterowniki haftet nicht für Schäden, die durch eine unsachgemäße Verwendung des Systems entstehen. Die Reichweite hängt von den Bedingungen ab, unter denen das Gerät betrieben wird. Die Reichweite wird auch von der Konstruktion eines Gebäudes und den beim Bau verwendeten Materialien beeinflusst. Der Hersteller behält sich das Recht zur Optimierung der Geräte sowie zur Aktualisierung der Firmware und der zugehörigen Dokumentation vor. Die Grafiken dienen nur zur Veranschaulichung und können leicht vom tatsächlichen Aussehen abweichen. Schemata haben Beispielcharakter. Alle Änderungen werden regelmäßig auf der Website des Herstellers aktualisiert. Bevor Sie das Gerät zum ersten Mal verwenden, lesen Sie bitte die folgenden Vorschriften sorgfältig durch. Die Nichtbeachtung dieser Anweisungen kann zu Personen- und Sachschäden führen. Bitte bewahren Sie diese Anleitung sorgfältig auf. Die Installation sollte von einer Person mit entsprechenden Qualifikationen durchgeführt werden. Das Gerät ist nicht für den Gebrauch durch Kinder bestimmt. Elektrisches Gerät unter Spannung. Stellen Sie vor der Durchführung jedweder Tätigkeiten im Zusammenhang mit der Stromversorgung (Kabelanschluss, Geräteinstallation etc.) sicher, dass das Gerät nicht an das Stromnetz angeschlossen ist. Das Gerät ist nicht wasserdicht.

Das Produkt darf nicht in normalen Abfallbehältern entsorgt werden. Der Benutzer ist verpflichtet, das Altgerät an einer dafür vorgesehenen Sammelstelle für das Recycling von Abfällen aus Elektro- und Elektronikgeräten abzugeben.



EU-Konformitätserklärung

Tech Sterowniki II Sp. z o.o. ul. Biała Droga 34, Wierpz (34-122) erklärt hiermit, dass der Extender **EX-S1m** der Richtlinie 2014/53/EU entspricht.

Wierpz, 01.07.2024
Paweł Jura Janusz Master
Prezesi firmy

Der vollständige Text der EU-Konformitätserklärung und der Bedienungsanleitung ist nach dem Scannen des QR-Codes oder auf der Website www.tech-controllers.com/manuals verfügbar.

| HU | |
|--|---|
| Az Extender EX-S1m egy olyan eszköz, amellyel a felhasználó kiterjesztheti a perifériás eszközök jeltartományát a Sinum központi eszközre. Csatlakoztatja a vezetékes eszközöket a Sinum rendszerhez, és adatokat küld a Sinum központi eszközére WiFi/LAN hálózaton keresztül. DIN-síre szerelhető. | |
| Leírás | |
| 🔌 - Teljesítmény | ① - Regisztráció gomb |
| 🔌 - Ethernet kapcsolat | ② - SBUS kommunikációs csatlakozó |
| 🔌 - Aktív ethernet csatlakozás | ③ - RJ45 port |

Az eszköz regisztrálása a sinum rendszerben - LAN

Az Extendert ugyanahhoz a hálózathoz kell csatlakoztatni, mint a Sinum központi eszközt LAN vezetéken (RJ45) keresztül. Ezután adja meg a Sinum központi eszköz címét a böngészőben, és jelentkezzen be a készülékre. A fő panelen kattintson a **Beállítások > Eszközök > Rendszermodulok > + elemre**. Ezután röviden nyomja meg a **regisztrációs gombot** ① a készüléken. A megfelelő regisztrációs folyamat után egy megfelelő üzenet jelenik meg a képernyőn. Ezenkívül a felhasználó elnevezheti az eszközt, és hozzárendelheti egy adott helyiséghez.

Az eszköz regisztrálása a sinum rendszerben- WiFi

A bővítőn nyomja meg kétszer a **regisztrációs gombot** ①, ekkor az AccessPoint mód aktiválódik (a tápellátás LED kétszer ciklikusan felvilág). A bővítő egy **EX_SX_XXXXXX** nevű Wi-Fi hálózatot sugároz, amelyhez csatlakozhat. Ezután az eszközbéállítások ablakában kattintson a **Network Wifi selection** lehetőségre (ha az ablak nem jelenik meg a böngészőben, adja meg a bővítő IP-címét: **4.3.2.1**), válassza ki a hálózatot, amelyhez a Sinum Central eszköz csatlakozik, és adja meg a jelszót. Ha a bővítő sikeresen csatlakozik a kiválasztott hálózathoz, a tápellátást jelző LED abbahagyja a villogást. Jelentkezzen be ugyanarra a hálózatra, és adja meg a Sinum Central készülő IP-címét a böngészőben, és csatlakozzon hozzá. A fő panelen kattintson a **Beállítások > Eszközök elemre > Rendszermodulok > +**. Ezután röviden nyomja meg a **regisztrációs gombot** ①. A megfelelő regisztrációs folyamat után egy megfelelő üzenet jelenik meg a képernyőn. Ezenkívül a felhasználó elnevezheti az eszközt, és hozzárendelheti egy adott helyiséghez.

MEGJEGYZÉS: Mindkét eszközt ugyanahoz a WiFi hálózathoz kell csatlakoztatni. A Wifi a hálózatnak magasabb prioritása van, mint a LAN-kapcsolatnak (ha a bővítő mindkét módon csatlakoztatva volt).


| Műszaki adatok | |
|-----------------------------------|-------------|
| Tápegység | 24V DC ±10% |
| Maximális fogyasztás | 1W |
| Üzemi hőmérséklet | 5 ÷ 50°C |
| Wifi: IEEE 802.11 b/g/n (2.4 GHz) | |
| LAN: IEEE 802.3 100Mb/s | |

Megjegyzés

A TECH Controllers nem vállal felelősséget a rendszer nem megfelelő használatából eredő károkrért. A hatótávolság a készülék használati körülményeitől függ. A választékot a ház építésénél használt szerkezet és anyagok is befolyásolják. A gyártó fenntartja a jogot az eszközök fejlesztésére, a szoftverek és a kapcsolódó dokumentáció frissítésére. A grafikák csak illusztrációs célt szolgálnak, és kissé eltérhetnek a tényleges megjelenéstől. A diagramok példaként szolgálnak. Minden változtatást folyamatosan frissítsünk a gyártó honlapján.

A készülék első használata előtt figyelmesen olvassa el az alábbi előírásokat. Ezen utasítások be nem tartása személyi sérülésekhz vagy a vezérlő károsodásához vezethet. Ezt a kézikönyvet biztonságosan kell tárolni későbbi használatra. A készülék üzembe helyezését szakképzett személynek kell végeznie. Nem gyermekek általi működtetésre szánták. Ez egy feszültség alatt álló elektromos készülék. Győződjön meg arról, hogy a készülék le van választva a hálózatról, mielőtt bármilyen, az áramellátással kapcsolatos tevékenységet végezne (kábelek csatlakoztatása, a készülék felszerelése stb.). A készülék nem vízálló.

A terméket nem szabad a háztartási hulladékgyűjtő edényekbe dobni. A felhasználó köteles elhasznált berendezéseit egy gyűjtőhelyre leadni, ahol minden elektromos és elektronikus alkatrészt újrahasznosítanak.

| EU Megfelelőségi Nyilatkozat | |
|--|---|
| Tech Sterowniki II Sp. z o.o. , ul. Biała Droga 34, Wleprz (34-122) <p>Ezúton kizárólagos felelősségünkre kijelentjük, hogy a extender EX-S1m megfelel a 2014/53/EU irányelvnek.</p> | |
| Wleprz, 01.07.2024 |  Pawel Jura Janusz Master Prezesi firmy |
| <p>Az EU megfeleléségi nyilatkozat teljes szövege és a felhasználói kézikönyv elérhető a QR-kód beolvasása után vagy a www.tech-controllers.com/manuals oldalon</p> | |

| NL | |
|---|--|
| De Extender EX-S1m is een apparaat dat de gebruiker in staat stelt om het signaalbereik van randapparatuur naar het Sinum-centrale apparaat uit te breiden. Het verbindt bedrade apparaten met het Sinum-systeem en stuurt gegevens naar het Sinum-centrale apparaat via een WiFi/LAN-netwerk. Het is ontworpen om op een DIN-rail te monteren. | |
| Beschrijving | |
| 🔌 - Stroom | ① - Registratie knop |
| 🔌 - Ethernetverbinding | ② - SBUS-communicatieconnector |
| 🔌 - Activiteit Ethernetverbinding | ③ - RJ45 poort |

| Hoe het apparaat in het sinum-systeem te registreren - LAN | |
|---|--|
| De extender moet worden verbonden met hetzelfde netwerk als het Sinum Central-apparaat via een LAN-kabel (RJ45). Voer vervolgens het adres van het Sinum Central-apparaat in de browser in en log in op het apparaat. Klik in het hoofdpaneel op Instellingen > Apparaten > Systeemmodules > + . Druk vervolgens kort op de registratieknop ① op het apparaat. Na een correct voltooid registratieprocedure verschijnt er een passend bericht op het scherm. Daarnaast kan de gebruiker het apparaat een naam geven en toewijzen aan een specifieke kamer. | |
| Hoe het apparaat in het sinum-systeem te registreren - WiFi | |

Op de extender, druk tweemaal op de **registratieknop** ① om de AccessPoint-modus te activeren (de aan/uit-LED zal tweemaal cyclisch knipperen). De extender zendt een Wi-Fi-netwerk uit met de naam: **EX_SX_XXXXXX** waarmee je verbinding kunt maken. Vervolgens, in het instellingenvenster van het apparaat, klik op **Netwerk WiFi-selectie** (als het venster niet in de browser verschijnt, voer dan het IP-adres van de extender in: **4.3.2.1**), selecteer het netwerk waarmee het Sinum Central-apparaat is verbonden en voer het wachtwoord in. Als de extender succesvol verbinding maakt met het geselecteerde netwerk, stopt de aan/uit-LED met knipperen. Log in op hetzelfde netwerk en voer het IP-adres van het Sinum Central-apparaat in de browser in en verbind ermee. Klik in het hoofdpaneel op **Instellingen > Apparaten > Systeembesturingen > +**. Druk vervolgens kort op de **registratieknop** ① op het apparaat. Na een correct voltooid registratieproces verschijnt er een passend bericht op het scherm. Daarnaast kan de gebruiker het apparaat een naam geven en toewijzen aan een specifieke kamer. **OPMERKING: Beide apparaten moeten verbonden zijn met hetzelfde WiFi-netwerk. Het WiFi-netwerk heeft een hogere prioriteit dan de LAN-verbinding (als de extender op beide manieren was verbonden).**


| Technische data | |
|-----------------------------------|-------------|
| Voeding | 24V DC ±10% |
| Max. energieverbruik | 1W |
| Omgevingstemperatuur | 5 ÷ 50°C |
| Wifi: IEEE 802.11 b/g/n (2.4 GHz) | |
| LAN: IEEE 802.3 100Mb/s | |

| Opmerkingen |
|-------------|
|-------------|

TECH Controllers is niet verantwoordelijk voor enige schade die voortvloeit uit oneigenlijk gebruik van het systeem. Het bereik is afhankelijk van de omstandigheden waarin het apparaat wordt gebruikt. Het bereik wordt ook beïnvloed door de structuur en materialen die worden gebruikt in de woningbouw. De fabrikant behoudt zich het recht voor om apparaten te verbeteren, software en bijbehorende documentatie bij te werken. De afbeeldingen zijn uitsluitend bedoeld ter illustratie en kunnen enigszins afwijken van het werkelijke uiterlijk. De diagrammen dienen als voorbeeld. Alle wijzigingen worden voortdurend bijgewerkt op de website van de fabrikant.

Lees de volgende voorschriften aandachtig door voordat u het apparaat voor de eerste keer gebruikt. Het niet opvolgen van deze instructies kan leiden tot persoonlijk letsel of schade aan de controller. Deze handleiding moet veilig worden bewaard voor toekomstig gebruik. Het apparaat moet worden geïnstalleerd door een gekwalificeerd persoon. Kinderen mogen het apparaat niet bedienen. Het is een onder spanning staand elektrisch apparaat. Zorg ervoor dat het apparaat is losgekoppeld van het net voordat u werkzaamheden aan de stroomvoorziening uitvoert (kabels aansluiten, het apparaat installeren enz.). Het apparaat is niet waterbestendig.

Het product mag niet worden weggegooid in containers voor huishoudelijk afval. De gebruiker is verplicht zijn gebruikte apparatuur in te leveren bij een inzamelpunt waar alle elektrische en elektronische componenten worden gerecycled.

| EU-conformiteitsverklaring | |
|--|--|
| Tech Sterowniki II Sp. z o.o. , ul. Biała Droga 34, Wleprz (34-122) <p>Hierbij verklaren wij onder onze eigen verantwoordelijkheid dat de EX-S1m voldoet aan Richtlijn 2014/53/EU.</p> | |
| Wleprz, 01.07.2024 |  Pawel Jura Janusz Master Prezesi firmy |
| <p>De volledige tekst van de EU-conformiteitsverklaring en de gebruikershandleiding zijn beschikbaar na het scannen van de QR-code of op www.tech-controllers.com/manuals</p> | |

| RO | |
|--|---|
| Extender EX-S1m este un dispozitiv care permite utilizatorului să extindă domeniul de semnal al dispozitivelor periferice către dispozitivul central Sinum. Conectează dispozitivele cu fir la sistemul Sinum și trimite date către dispozitivul central Sinum prin rețeaua WiFi/LAN. Este proiectat pentru montare pe o șină DIN. | |
| Descriere | |
| 🔌 - Putere | ① - Buton de înregistrare |
| 🔌 - Conexiune Ethernet | ② - Conector de comunicare SBUS |
| 🔌 - Activitatea conexiunii Ethernet | ③ - port RJ45 |

| Cum se înregistrează dispozitivul în sistemul Sinum - LAN | |
|--|--|
| Extenderul trebuie conectat la aceeași rețea ca și dispozitivul central Sinum folosind un cablu LAN (RJ45). Apoi introduceți adresa dispozitivului central Sinum în browser și conectați-vă la dispozitiv. În panoul principal, faceți clic pe Setări > Dispozitive > Module de sistem > + . Apoi apăsați scurt butonul de înregistrare ① de pe dispozitiv. După un proces de înregistrare finalizat corespunzător, pe ecran va apărea un mesaj corespunzător. În plus, utilizatorul poate denumi dispozitivul și îl poate atribui unei anumite încăperi. | |
| Cum se înregistrează dispozitivul în sistemul Sinum - WiFi | |

Pe extender, apăsați **butonul de înregistrare** ① de două ori, modul AccessPoint va fi activat (LED-ul de alimentare va clipi de două ori ciclic). Extenderul transmite o rețea Wi-Fi numită: **EX_SX_XXXXXX** la care vă puteți conecta. Apoi, în meniul de setări a dispozitivului, faceți clic pe **Selectie rețea Wifi** (dacă fereastra nu apare în browser, introduceți adresa IP a extenderului: **4.3.2.1**). Selectați rețeaua la care este conectat dispozitivul Sinum Central și introduceți parola. Dacă extenderul se conectează cu succes la rețeaua selectată, va fi afișat un mesaj corespunzător. Dacă conexiunea eșuează, este necesar să repetați întreaga procedură. Conectați-vă la aceeași rețea și introduceți adresa IP a dispozitivului Sinum Central în browser și conectați-vă la acesta. În panoul principal, faceți clic pe **Setări > Dispozitive > Module de sistem > +**. Apoi apăsați scurt **butonul de înregistrare** ① de pe dispozitiv. După un proces de înregistrare finalizat corespunzător, pe ecran va apărea un mesaj corespunzător. În plus, utilizatorul poate denumi dispozitivul și îl poate atribui unei anumite încăperi.

NOTĂ: Ambele dispozitive (dispozitiv central Sinum și EX-S1m) trebuie să fie conectate la aceeași rețea WiFi. Rețeaua Wifi are o prioritate mai mare decât conexiunea LAN (dacă extenderul a fost conectat în ambele moduri).

| Date tehnice | |
|-----------------------------------|-------------|
| Alimentare | 24V DC ±10% |
| Putere max. consumată | 1W |
| Temperatura de funcționare | 5 ÷ 50°C |
| Wifi: IEEE 802.11 b/g/n (2.4 GHz) | |
| LAN: IEEE 802.3 100Mb/s | |


| Notă |
|------|
|------|

TECH Controllers nu este responsabil pentru daunele rezultate din utilizarea necorespunzătoare a sistemului. Raza de acțiune depinde de condițiile în care este utilizat dispozitivul. Raza de acțiune este influențată și de structura și materialele folosite în construcția casei. Producătorul își rezervă dreptul de a îmbunătăți dispozitivele, de a actualiza software-ul și documentația aferentă. Grafica este oferită doar în scop ilustrativ și poate diferi ușor de aspectul real. Diagramele servesc drept exemple. Toate modificările sunt actualizate în mod continuu pe site-ul producătorului.

Înainte de a utiliza dispozitivul pentru prima dată, citiți cu atenție următoarele reglementări. Nerespectarea acestor instrucțiuni poate duce la vătămări corporale sau deteriorarea controlerului. Acest manual trebuie păstrat în siguranță pentru referințe ulterioare. Dispozitivul trebuie instalat de către o persoană calificată. Nu este destinat să fie operat de copii. Este un dispozitiv electric sub tensiune. Asigurați-vă că dispozitivul este deconectat de la rețea înainte de a efectua orice activitate care implică alimentarea cu energie (conectarea cablurilor, instalarea dispozitivului etc.). Aparatul nu este rezistent la apă.

| Notă |
|---|
| Produsul nu poate fi aruncat în recipientele pentru deșeuri menajere. Utilizatorul este obligat să-și transfere echipamentul uzat la un punct de colectare unde toate componentele electrice și electronice vor fi reciclate. |

Prin prezenta, declarăm pe propria noastră responsabilitate că **EX-S1m** este în conformitate cu Directiva 2014/53/UE.

| Declarație de conformitate UE | |
|--|---|
| Tech Sterowniki II Sp. z o.o. , ul. Biała Droga 34, Wleprz (34-122) <p>Prin prezenta, declarăm pe propria noastră responsabilitate că EX-S1m este în conformitate cu Directiva 2014/53/UE.</p> | |
| Wleprz, 01.07.2024 |  Pawel Jura Janusz Master Prezesi firmy |
| <p>Textul integral al declarației de conformitate UE și manualul de utilizare sunt disponibile după scanarea codului QR sau la www.tech-controllers.com/manuals</p> | |

| UA | |
|--|---|
| Розширювач EX-S1m – це пристрій, що використовується для розширення дальності сигналу периферійних пристроїв відносно панелі керування Sinum. Він підключається до дровтових системних пристроїв Sinum та передає дані до центрального блоку через WiFi/LAN. Пристрій монтується на DIN-рейку. | |
| Опис | |
| 🔌 - Блок живлення | ① - Кнопка реєстрації |
| 🔌 - Інтернет з'єднання | ② - Роз'єм зв'язку SBUS |
| 🔌 - Активність Інтернет-з'єднання | ③ - Розетка RJ45 |

| Реєстрація пристрою в системі Sinum - локальна мережа | |
|---|--|
| Розширювач має бути підключений до тієї ж мережі, що й панель управління Sinum, за допомогою кабелю локальної мережі (RJ45). Потім введіть адресу до панелі управління Sinum у браузері та увійдіть у систему пристрою. На головній панелі натисніть Налаштування > Пристрій > Системні модулі > + . Потім коротко натисніть кнопку реєстрації ① на вашому пристрої . Після успішного завершення процесу реєстрації на екрані з'явиться повідомлення. Крім того, користувач може назвати пристрій та призначити його певній кімнати. | |
| Реєстрація пристрою в системі Sinum - Wi-Fi | |

На своєму пристрої двічі натисніть **кнопку реєстрації** ① .Режим AccessPoint буде активовано (світлодіод живлення блиматиме двічі циклічно). Розширювач сигналу транслюватиме мережу Wi-Fi з назвою **EX_SX_XXXXXX**, до якої ви можете підключитися. Потім у вікні налаштувань пристрою натисніть **Вибір мережі Wi-Fi** (якщо вікно не відображається в браузері, введіть IP-адресу розширювача: **4.3.2.1**). Виберіть мережу Wi-Fi, до якої підключено панель керування Sinum, та введіть пароль. Якщо розширювач успішно підключиться до вибраної мережі, індикатор живлення перестане блимати. Якщо підключення не вдається, необхідно повторити всю процедуру. Увійдіть у ту саму мережу та введіть IP-адресу панелі керування Sinum у браузері, щоб підключитися до неї. На головній панелі натисніть вкладку **Налаштування > Пристрій > Системні модулі > +**. Потім коротко натисніть **кнопку реєстрації** ① на пристрої. Після успішного завершення процесу реєстрації на екрані з'явиться повідомлення. Крім того, користувач може назвати пристрій та призначити його певній кімнати.

ПРИМІТКА: Обидва пристрої повинні бути підключені до однієї мережі **Wi-Fi**. Мережа **Wi-Fi** має вищий пріоритет, ніж з'єднання LAN (якщо подовжувач був підключений обома способами).


| Технічні дані | |
|-----------------------------------|------------------|
| Напруга живлення | 230 В ±10%/50 Гц |
| Максимальне енергопотребление | 2Вт |
| Робоча температура | 5 ÷ 50°C |
| Wifi: IEEE 802.11 b/g/n (2.4 GHz) | |
| LAN: IEEE 802.3 100Mb/s | |

| Примітки |
|----------|
|----------|

Компанія Tech Sterowniki не несе відповідальності за збитки, спричинені неправильним використанням системи. На діапазон впливу мають умови, в яких працює пристрій, а також конструкція та матеріали, використані для будівництва об'єкта. Виробник залишає за собою право вдосконалювати пристрої, оновлювати програмне забезпечення та пов'язану з ними документацію. Графічні зображення носять ілюстративний характер і можуть дещо відрізнятися від реального вигляду. Схеми є прикладними. Всі зміни постійно оновлюються на веб-сайті виробника.

Перед початком використання пристрою уважно прочитайте наведені нижче правила. Недотримання цих інструкцій може призвести до травмування та пошкодження пристрою. Пристрій не можна використовувати не за призначенням. Монтаж повинен виконувати кваліфікований фахівець. Пристрій не призначений для використання дітьми. Електричний пристрій під напругою. Перед виконанням будь-яких дій, пов'язаних з електроживленням (підключення проводів, установка пристрою тощо), ереконайтеся, що пристрій не підключений до мережі. Пристрій не є водонепроникним.

Цей виріб не можна викидати у звичайні сміттєві баки. Користувач несе відповідальність за здачу використаного обладнання до спеціально відведеного пункту збору для переробки відходів електричного та електронного обладнання.

| Декларация про відповідність ЄС | |
|--|---|
| Компанія Tech Sterowniki II Sp. z o.o. , вул. Biała Droga 34, Wleprz (34-122) заявляє з повною відповідальністю, що Розширювач EX-S1m відповідає вимогам директивы 2014/53/ЄС. | |
| Wleprz, 01.07.2024 |  Pawel Jura Janusz Master Prezesi firmy |
| <p>Повний текст декларації про відповідність вимогам ЄС та посібник користувача доступні після сканування QR-код або на вебсайті www.tech-controllers.com/manuals</p> | |

| RU | |
|---|--|
| EX-S1m — это устройство, используемое для расширения диапазона сигнала периферийных устройств до панели управления Sinum. Подключается к проводным устройствам системы Sinum и отправляет данные к панели управления через WiFi / LAN. Устройство монтируется на DIN-рейку. | |
| Описание | |
| 🔌 - питание | ① - Кнопка регистрации |
| 🔌 - подключение к интернету | ② - Разъем связи SBUS |
| 🔌 - активность соединения к интернету | ③ - Разъем RJ45 |

Регистрация устройства в системе Sinum – LAN

Устройство должно быть подключено к той же сети, что и панель управления Sinum с помощью кабеля LAN (RJ45), затем введите в браузере адрес панели управления Sinum и войдите в устройство. На главной панели перейдите на вкладки **Настройки > Устройства > Системные модули > +**. Затем одновременно нажмите кнопку регистрации ① на устройстве. После того как процесс регистрации прошел корректно, на экране появится соответствующее сообщение. Дополнительно пользователь может дать устройству имя и присвоить его определенной комнате.

Регистрация устройства для системы Sinum-WiFi

На устройстве дважды нажмите **кнопку регистрации** ①, tryb AccessPoint zostanie aktywowany (dioda zasilania zacznie dwukrotnie, cyklicznie migać). Extender распространяет сеть Wi-Fi под названием: **EX_SX_XXXXXX**, с которой вы можете объединить. Затем в окне с настройками устройства нажимаем на выбор сети **Wifi** (Если окно не появляется в браузере, необходимо ввести IP-адрес Extender: **4.3.2.1**), выбираем сеть, к которой подключена Панель управления Sinum, вводим пароль. Если extender правильно подключается к выбранной сети, индикатор питания перестанет мигать. Войдите в ту же сеть, введите в браузере IP-адрес панели управления Sinum и подключитесь к ней. На главной панели перейдите на вкладки **Настройки > Устройства > Системные модули > +**. Затем одновременно нажмите на устройстве **кнопка регистрации** ①. После того как процесс регистрации прошел корректно, на экране появится соответствующее сообщение. Дополнительно пользователь может дать устройству имя и присвоить его определенной комнате. **Примечание:** оба устройства должны быть подключены к одной сети **WiFi**. **Wi-Fi** имеет более высокий приоритет, чем подключение к локальной сети (если extender был подключен обоими способами).


| Технические данные | |
|-----------------------------------|-------------|
| Источник питания | 24В DC ±10% |
| Максимальное энергопотребление | 1Вт |
| Рабочая температура | 5 ÷ 50°C |
| Wifi: IEEE 802.11 b/g/n (2.4 GHz) | |
| LAN: IEEE 802.3 100Mb/s | |

| Примечания |
|------------|
|------------|

Компания TECH Controllers не несет ответственности за ущерб, возникший в результате неправильного использования системы. Дальность зависит от условий, в которых работает устройство. Дальность также зависит от структуры и материалов, используемых в конструкции. Производитель оставляет за собой право улучшать устройство, обновлять программное обеспечение и сопутствующую документацию. Графикa предназначена только для иллюстрации и может незначительно отличаться от фактического вида. Схемы являются примерами. Все изменения регулярно обновляются на сайте производителя.

Перед первым использованием устройства внимательно прочитайте следующие правила. Несоблюдение этих инструкций может привести к травмам и повреждению оборудования. Пожалуйста, храните это руководство бережно. Монтаж должен быть осуществлен только квалифицированным персоналом. Прибор не предназначен для использования детьми. Электрическое устройство под напряжением. Перед выполнением любых действий, связанных с электропитанием (подключение кабелей, установка устройства и т. д.), убедитесь, что устройство не подключено к сети. Устройство не является водонепроницаемым.

Изделие нельзя выбрасывать в обычные мусорные контейнеры. Пользователь несет ответственность за передачу отработанного оборудования в назначенный пункт сбора для переработки отходов, образующихся от электрического и электронного оборудования.

| Декларация о соответствии ЕС | |
|--|---|
| Компанія Tech Sterowniki II Sp. z o.o. , ul. Biała Droga 34, Wleprz (34-122) заявляє, що EX -S1m відповідає вимогам директивы 2014/53/ EC. | |
| Wleprz, 01.07.2024 |  Pawel Jura Janusz Master Prezesi firmy |
| <p>Полный текст декларации соответствия ЕС и руководство пользователя доступны после сканирования QR-кода или на сайте www.tech-controllers.com/manuals</p> | |