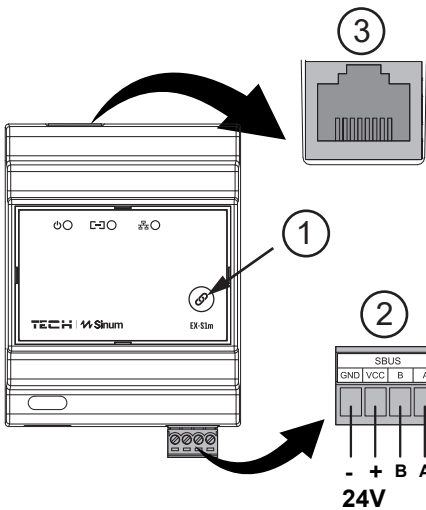


EX-S1m
www.sinum.eu

- PL
- EN
- CZ
- SK
- DE
- HU



PL

Extender EX-S1m to urządzenie służące do rozszerzenia zasięgu sygnału urządzeń peryferyjnych względem Centrali Sinum. Łączy się z przewodowymi urządzeniami systemu Sinum i za pośrednictwem WiFi/LAN przesyła dane do Centrali. Urządzenie montowane jest na szynie DIN.

Opis	
🔌 - Zasilanie	① - Przycisk rejestracji
🌐 - Połączenie ethernet	② - Złącze komunikacji SBUS
🔌 - Aktywność połączenia ethernet	③ - Gniazdo RJ45

Rejestracja urządzenia do systemu Sinum - LAN

Extender należy podłączyć do tej samej sieci co Centrala Sinum za pomocą przewodu LAN (RJ45), a następnie należy wpisać w przeglądarce adres Centrali Sinum i zalogować się do urządzenia. W panelu głównym kliknąć kolejno zakładki **Ustawienia > Urządzenia > Moduły systemowe > (+)**. Następnie na urządzeniu krótko nacisnąć przycisk rejestracji ①. Po prawidłowo przeprowadzonym procesie rejestracji na ekranie pojawi się odpowiedni komunikat. Dodatkowo użytkownik ma możliwość nadania nazwy urządzeniu oraz przypisania go do określonego pomieszczenia.

Rejestracja urządzenia do systemu Sinum - WiFi

Na urządzeniu nacisnąć dwukrotnie przycisk rejestracji ①, tryb AP zostanie aktywowany (dioda zasilania zacznie dwukrotnie, cyklicznie migać). Extender rozsyła sieć Wi-Fi o nazwie: TECH_XXXXXX, z którą można się połączyć. Gdy pojawi się okno z listą pobliskich sieci (jeżeli okno się nie pojawi w przeglądarce należy wpisać adres IP extendera: 192.168.4.1), wybierz sieć, do której podłączona jest centrala Sinum, wprowadź hasło. Jeżeli extender poprawnie połączy się z wybraną siecią, dioda zasilania przestanie mrugać. Zaloguj się do tej samej sieci i wpisz w przeglądarce adres IP centrali Sinum i połącz się z nią. W panelu głównym kliknąć kolejno zakładki **Ustawienia > Urządzenia > Moduły systemowe > (+)**. Następnie na urządzeniu krótko nacisnąć przycisk rejestracji ①. Po prawidłowo przeprowadzonym procesie rejestracji na ekranie pojawi się odpowiedni komunikat. Dodatkowo użytkownik ma możliwość nadania nazwy urządzeniu oraz przypisania go do określonego pomieszczenia.

UWAGA: Oba urządzenia muszą być podłączone do tej samej sieci WiFi. Sieć WiFi ma wyższy priorytet niż połączenie LAN (jeżeli extendeder był podłączony na oba sposoby).

Dane techniczne	
Napięcie zasilania	24V DC ±10%
Maksymalny pobór mocy	1W
Temperatura pracy	5°C + 50°C
Wifi: IEEE 802.11 b/g/n (2.4 GHz)	
LAN: IEEE 802.3 100Mb/s	

Uwagi

Firma Tech Sterowniki nie ponosi odpowiedzialności za szkody powstałe na skutek niewłaściwego użytkownika systemu. Wpływ na zasieg mają warunki w jakich pracuje urządzenie oraz konstrukcja i materiały użyte do budowy obiektu. Producent zastrzega sobie prawo do udoskonalania urządzeń, aktualizowania oprogramowania oraz związanej z nimi dokumentacją. Grafiki mają charakter poglądowy i mogą nieco odbiegać od rzeczywistego wyglądu. Schematy są przykładowe. Wszelkie zmiany są na bieżąco aktualizowane na stronie internetowej producenta.

Przed przystąpieniem do użytkowania urządzenia należy przeczytać uważnie poniższe przepisy. Nieprzestrzeganie tych instrukcji może być przyczyną obrażeń ciała i uszkodzeń urządzenia. Urządzenie nie może być wykorzystywane niezgodnie z jego przeznaczeniem. Montażu powinna dokonać osoba posiadająca odpowiednie kwalifikacje. Urządzenie nie jest przeznaczone do obsługi przez dzieci. Urządzenie elektryczne pod napięciem. Przed dokonaniem jakichkolwiek czynności związanych z zasilaniem (podłączenie przewodów, instalacja urządzenia itd.) należy upewnić się, że urządzenie nie jest podłączone do sieci. Urządzenie nie jest wodoodporne.

Produktu nie wolno wyrzucać do zwykłych pojemników na odpady. Obowiązkiem użytkownika jest przekazanie zużytego sprzętu do wyznaczonego punktu zbiórki w celu recyklingu odpadów powstałych ze sprzętu elektrycznego i elektronicznego.

Deklaracja zgodności UE

Firma **Tech Sterowniki II Sp. z o.o.** ul. Biała Droga 34, Wierpż (34-122) niniejszym oświadcza, że extender **EX-S1m** jest zgodny z dyrektywą 2014/53/UE.

Wierpż, 31.05.2023
Paweł Jura Janusz Master
Prezisi firmy

Pełny tekst deklaracji zgodności UE oraz instrukcja obsługi dostępne po zeskanowaniu kodu QR lub na stronie www.techsterowniki.pl/manuals

EN

Extender EX-S1m is a device which enables the user to extend the signal range of peripheral devices to the Sinum central device. It connect's wired devices to system Sinum and send data to the Sinum central device via WiFi/LAN network. It is designed for mounting on a DIN rail.

Description	
🔌 - Power	① - Registration button
🌐 - Ethernet connection	② - SBus communication connector
🔌 - Ethernet connection activity	③ - RJ45 port

How to register the device in the sinum system - LAN

Extender should be connected to the same network as the Sinum central device using LAN wire (RJ45). Then enter the address of the Sinum central device in the browser and log in to the device. In the main panel, click the **Settings > Devices > System modules > (+)**. Then briefly press the registration button ① on the device. After a properly completed registration process, an appropriate message will appear on the screen. Additionally, the user can name the device and assign it to a specific room.

How to register the device in the sinum system- WiFi

On the extender, press the registration button ① twice, the AccessPoint mode will be activated (the power LED will flash twice cyclically). The extender broadcasts a Wi-Fi network named: TECH_XXXXXX that you can connect to. When a window with a list of nearby networks appears (if the window does not appear in the browser, enter the extender's IP address: 192.168.4.1), select the network to which the Sinum Central device is connected and enter the password. If the extender successfully connects to the selected network, the power LED will stop blinking. Log in to the same network and enter the IP address of the Sinum Central device in the browser and connect to it. In the main panel, click the **Settings > Devices > System modules > (+)**. Then briefly press the registration button ① on the device. After a properly completed registration process, an appropriate message will appear on the screen. Additionally, the user can name the device and assign it to a specific room.

NOTE: Both devices must be connected to the same WiFi network. The Wifi network has a higher priority than the LAN connection (if the extender was connected in both ways).

Technical data	
Power supply	24V DC ±10%
Max. power consumption	1W
Operation temperature	5°C + 50°C
Wifi: IEEE 802.11 b/g/n (2.4 GHz)	
LAN: IEEE 802.3 100Mb/s	

Notes

TECH Controllers is not responsible for any damages resulting from improper use of the system. The range depends on the conditions in which the device is used and the structure and materials used in the object construction. The manufacturer reserves the right to improve devices, update software and related documentation. The graphics are provided for illustration purposes only and may differ slightly from the actual look. The diagrams serve as examples. All changes are updated on an ongoing basis on the manufacturer's website.

Before using the device for the first time, read the following regulations carefully. Not obeying these instructions may lead to personal injuries or controller damage. The device should be installed by a qualified person. It is not intended to be operated by children. It is a live electrical device. Make sure the device is disconnected from the mains before performing any activities involving the power supply (plugging cables, installing the device etc.). The device is not water resistant.

The product may not be disposed of to household waste containers. The user is obliged to transfer their used equipment to a collection point where all electric and electronic components will be recycled.

EU Declaration of conformity

Tech Sterowniki II Sp. z o.o. ul. Biała Droga 34, Wierpż (34-122) Hereby, we declare under our sole responsibility that the extender **EX-S1m** is compliant with Directive 2014/53/UE.

Wierpż, 01.07.2023
Paweł Jura Janusz Master
Prezisi firmy

The full text of the EU declaration of conformity and the user manual are available after scanning the QR code or at www.tech-controllers.com/manuals

Extender EX-S1m je zařízení používané k rozšíření dosahu signálu periferních zařízení vůči ústředně Sinum. Připojuje se ke drátovým zařízením systému Sinum a odesílá data do ústředny přes WiFi/LAN. Zařízení je určeno pro montáž na DIN liště.

Popis	
🔌 - Napájení	① - Registrační tlačítko
🌐 - Připojení k síti LAN	② - Konektor SBUS
🔌 - Aktivita připojení LAN	③ - Zásuvka RJ45

Registrace zařízení k systému sinum - LAN

Extender připojte pomocí LAN kabelu do zásuvky RJ45 ke stejné síti jako ústředna Sinum, pak v počítači do prohlížeče zadejte IP adresu ústředny Sinum a přihlaste se k zařízení. Na hlavním panelu klikněte na kartu **Nastavení > Zařízení > Systémové moduly > (+)**. Následně na extenderu krátce stiskněte registrační tlačítko ①. Po správném provedení registračního procesu se na obrazovce zobrazí příslušná zpráva. Uživatel si navíc může zařízení pojmenovat a přiřadit ho ke konkrétní místnosti.

Registrace zařízení k systému sinum - WiFi

Na extenderu stlačte 2x registrační tlačítko ①, aktivuje se AP mód (kontrolka napájení bude blikat). Extender bude vysílat WiFi síť se jménem: TECH_XXXXXX, ke které se připojte. V prohlížeči zadejte IP adresu extenderu: 192.168.4.1, objeví okno se seznamem okolních sítí. Vyberte síť, ke které je připojena ústředna Sinum, zadejte heslo, Extender se připojí k vybrané síti. Přihlaste se ke stejné síti a v prohlížeči zadejte IP adresu ústředny Sinum a připojte se k ní. Na hlavním panelu klikněte na kartu **Nastavení > Zařízení > Systémové moduly > (+)**. Následně na extenderu krátce stiskněte registrační tlačítko ①. Po správném provedení registračního procesu se na obrazovce zobrazí příslušná zpráva. Uživatel si navíc může zařízení pojmenovat a přiřadit ho ke konkrétní místnosti.

POZOR: Oba zařízení musí být připojena ke stejné WiFi síti. Wifi síť má vyšší prioritu, než připojení LAN (pokud byl extender připojen k oběma způsobům).

Technické údaje

Napájecí napětí	24V DC ±10%
Příkon	1W
Teplota okolí	5°C + 50°C
Wifi: IEEE 802.11 b/g/n (2.4 GHz)	
LAN: IEEE 802.3 100Mb/s	

Upozornění

Firma Tech Sterowniki nenese žádnou zodpovědnost škody vzniklé v důsledku jiného užívání zařízení, než je jeho určení vymezené v návodu k použití. Dosah bezdrátových modulů je závislý na podmínkách, ve kterých zařízení pracuje. Dosah zařízení ovlivňují stavební konstrukce a materiály. Výrobce si vyhrazuje právo na zlepšování zařízení, aktualizace programu a dokumentace. Všechna grafická vyobrazení obsažená v dokumentu mají pouze informativní charakter. Schemata jsou pouze příkladová. Veškeré změny jsou průběžně aktualizovány na internetové stránce výrobce. Před uvedením do provozu je nutné se nejprve seznámit se zde uvedenými pokyny. Nedodržení těchto ustanovení může vést ke zranění nebo úrazu osob a poškození zařízení. Montáž a zapojení zařízení může vykonat pouze osoba s odpovídajícím oprávněním pro elektrická zařízení. Obsluha zařízení není určena dětem. Elektrické zařízení pod napětím. Před zahájením jakýchkoli činností spojených s napájením (připojování vodičů, instalace zařízení apod.) je třeba se ujistit, že zařízení je odpojené od elektrické sítě. Zařízení není vodoodolné.

Produkt se nesmí vyhadzovat do běžného komunálního odpadu. Povinností uživatele je odevzdat opotřebená zařízení do určeného sběrného místa za účelem recyklace elektrického a elektronického odpadu.

EU Prohlášení o shodě

Firma **Tech Sterowniki II Sp. z o.o.** ul. Biała Droga 34, Wierpż (34-122) tímto prohlašuje, že extender **EX-S1m** splňuje směrnici Evropského parlamentu a Rady 2014/53/UE.

Wierpż, 01.07.2023
Paweł Jura Janusz Master
Prezisi firmy

Úplné znění EU prohlášení o shodě a návod k obsluze jsou k dispozici po naskenování QR kódu nebo na: www.tech-controllers.com/manuals

www.techsterowniki.pl/manuals

Wyrodkowano w Polsce

www.tech-controllers.com/manuals

Made in Poland

UK CA EAC

TECH STEROWNIKI II Sp. z o.o.
ul. Biała Droga 31
34-122 Wierpż

- Service**
- PL** tel: +48 33 875 93 80
servis.sinum@techsterowniki.pl
 - EN** tel: +48 33 875 93 80 www.tech-controllers.com
support.sinum@techsterowniki.pl
 - CZ** tel: +420 733 180 378 www.tech-controllers.cz
cs.servis@tech-reg.com
 - SK** tel: +421 918 943 556 www.tech-reg.sk
sk.servis@tech-reg.com
 - DE** tel: +48 33 875 93 80 www.tech-controllers.com
support.sinum@techsterowniki.pl
 - NL** tel: +31 341 371 030 www.tech-controllers.com
e-mail: info@eplucon.nl
 - RO** tel: +40 785 467 825 www.techsterowniki.pl/ro
contact@tech-controllers.ro
 - HU** tel: +36-300 919 818, +36 30 321 70 88
www.tech-controllers.hu szerviz@tech-controllers.com
 - ES** tel: +48 33 875 93 80 www.tech-controllers.com
servis.sinum@techsterowniki.pl
 - UA** tel: +38 096 875 93 80 www.tech-controllers.com
servis.ua@tech-controllers.com
 - RU** +375 3333 000 38 (WhatsApp, Viber, Telegram)
service.eac@tech-reg.com (RU)

SK

Extender EX-S1m je zariadenie používané na rozšírenie dosahu signálu periférnych zariadení vo vzťahu k Centrálnej jednotke SINUM. Prípája sa ku drôtoovým zariadeniam systému Sinum a posiela údaje do centrálnej jednotky cez WiFi/LAN. Zariadenie sa inštaluje na DIN lištu.

Popis

-  Napájanie
 -  Pripojenie ethernet
 -  Aktívne pripojenie ethernet
- 1 - Registračné tlačidlo
 - 2 - Konektor SBUS komunikácie
 - 3 - Zásuvka RJ45

Registrácia zariadenia do systému Sinum - LAN

Zariadenie je potrebné pripojiť k rovnakej sieti, k akej je pripojená Centrálna jednotka Sinum pomocou LAN kábla (RJ45), potom zadať adresu Centrálny jednotky Sinum do prehliadača a prihlásiť sa do zariadenia. Na hlavnom paneli kliknite na kartu **Nastavenia > Zariadenia > Systémové moduly > (+)**. Potom na zariadení krátko stlačte registračné tlačidlo **1**. Po správne vykonanom registračnom procese sa na obrazovke zobrazí príslušná správa. Okrem toho môže používateľ pomenovať zariadenie a priradiť ho ku konkrétnej miestnosti.

Registrácia zariadenia do systému Sinum - WiFi

Na zariadení dvakrát stlačte registračné tlačidlo **1**, aktivuje sa režim AccessPoint (kontrolka napájania dvakrát cyklicky bliká). Extender vysiela sieť Wi-Fi s názvom: TECH_XXXXXX, ku ktorej sa môžete pripojiť. Keď sa zobrazí okno so zoznamom blízkych sietí (ak sa okno nezobrazí, zadajte do prehliadača IP adresu extendera: 192.168.4.1), vyberte sieť, ku ktorej je pripojená centrálna riadiaca jednotka Sinum a zadajte heslo. Ak sa extender úspešne pripojí k vybranej sieti, LED dióda napájania prestane blikaf. Prihláste sa do rovnakej siete, zadajte do prehliadača IP adresu centrálnej riadiacej jednotky Sinum a pripojte sa k nej. Na hlavnom paneli kliknite na **Nastavenia > Zariadenia > Systémové moduly > (+)**. Potom krátko stlačte registračné tlačidlo na zariadení **1**. Po správne vykonanom registračnom procese sa na displeji zobrazí príslušná správa. Používateľ má navyše možnosť pomenovať zariadenie a priradiť ho ku konkrétnej miestnosti.

POZNÁMKA: Obe zariadenia musia byť pripojené k rovnakej sieti Wi-Fi. Wifi sieť má vyššiu prioritu ako LAN pripojenie (ak bol extender pripojený oboma spôsobmi).

Upozornenia

Spoločnosť Tech Sterowniki nezodpovedá za žiadne škody spôsobené nesprávnym používaním systému. Dosah signálu závisí od podmienok, v ktorých zariadenie pracuje. Dosah signálu ovplyvňuje aj štruktúra a materiály použité pri stavbe. Výrobca si vyhradzuje právo vylepšovať zariadenia, aktualizovať softvér a súvisiacu dokumentáciu. Grafika je len ilustračná a môže sa mierne líšiť od skutočného vzhľadu. Schémy sú príkladové. Všetky zmeny sú priebežne aktualizované na stránke výrobcu. Pred prvým použitím zariadenia si pozorne prečítajte nasledujúce predpisy. Nedodržanie týchto pokynov môže viesť k zraneniu osôb a poškodeniu zariadenia. Inštaláciu zariadenia musí vykonávať osoba s potrebnou kvalifikáciou. Zariadenie nie je určené pre manipuláciu deťmi. Elektrické zariadenie pod napätím. Pred vykonávaním akýchkoľvek činností súvisiacich s napájaním (pripájanie káblov, inštalácia zariadenia a pod.) sa uistite, že zariadenie nie je pripojené k elektrickej sieti. Zariadenie nie je vodotesné.

Výrobok sa nesmie vyhadzovať do bežných nádob na odpad. Povinnosťou užívateľa je odovzdať použité zariadenie na stanovenom zbernom mieste za účelom recyklácie odpadu vzniknutého z elektrického a elektronického zariadenia.




Technické údaje

Napájanie	24V DC ±10%
Príkon	1W
Prevádzková teplota	5°C + 50°C
Wifi: IEEE 802.11 b/g/n (2.4 GHz)	
LAN: IEEE 802.3 100Mb/s	

Prehlásenie o zhode EÚ

Tech Sterowniki II Sp. z o.o. ul. Biała Droga 34, Wieprz (34-122) týmto vyhlasuje, že extender **EX-S1m** je v súlade so smernicou 2014/53/EU.

Wieprz, 01.07.2023


Paweł Jura Janusz Master
Prezisi firmy




Úplné znenie Prehlásenia o zhode EÚ a návod na obsluhu sú k dispozícii po naskenovaní QR kódu alebo na webovej stránke

www.tech-controllers.com/manuals

DE

Das EX-S1m ist ein Gerät zur Erweiterung der Signalreichweite von Peripheriegeräten in Bezug auf das Sinum Steuergerät. Es wird an kabelgebundene Sinum-Systemgeräte angeschlossen und überträgt Daten über WiFi/LAN an das Control Panel. Das Gerät wird auf einer DIN-Schiene montiert.

Beschreibung

-  Stromversorgung
 -  Ethernet-Verbindung
 -  Ethernet-Verbindung aktiv
- 1 - Registrierungstaste
 - 2 - SBUS-Kommunikationsanschluss
 - 3 - RJ45-Buchse

Anmeldung des Gerätes am Sinum System - LAN

Das Gerät per LAN-Kabel (RJ45) mit dem gleichen Netzwerk wie das Sinum Steuergerät verbinden, dann die Adresse des Sinum Steuergeräts in den Browser eingeben und am Gerät anmelden. Im Hauptfenster auf die Reiter **Einstellungen > Geräte > Systemmodule > (+)** klicken. Anschließend kurz auf die Registrierungstaste **1** am Gerät drücken. Nachdem der Registrierungsprozess korrekt durchgeführt wurde, erscheint eine entsprechende Meldung auf dem Bildschirm. Darüber hinaus hat der Benutzer die Möglichkeit, das Gerät zu benennen und einem bestimmten Raum zuzuordnen.

Registrierung des Geräts im Sinum - WiFi System

Betätigen Sie am Gerät zweimal die Registrierungstaste **1** der AccessPoint-Modus wird aktiviert (die Power-LED beginnt zweimal zyklisch zu blinken). Der Extender strahlt ein Wi-Fi-Netzwerk mit dem Namen: TECH_XXXXXX aus, mit dem Sie sich verbinden können. Wenn ein Fenster mit einer Liste von Netzwerken in der Nähe erscheint (wenn das Fenster nicht erscheint, geben Sie die IP-Adresse des Extenders in Ihren Browser ein: 192.168.4.1), wählen Sie das Netz aus, mit dem das Sinum-Steuergerät verbunden ist, und geben Sie das Passwort ein. Wenn der Extender erfolgreich mit dem ausgewählten Netzwerk verbunden ist, hört die Power-LED auf zu blinken. Melden Sie sich im selben Netzwerk an, geben Sie die IP-Adresse des Sinum-Steuergeräts in den Browser ein und verbinden Sie sich mit ihr. Klicken Sie im Hauptpanel auf die Registerkarten: **Einstellungen > Geräte > Systemmodule > (+)**. Drücken Sie dann kurz auf die Registrierungstaste **1** am Gerät. Nachdem der Registrierungsprozess korrekt durchgeführt wurde, erscheint eine entsprechende Meldung auf dem Bildschirm. Zusätzlich hat der Benutzer die Möglichkeit, dem Gerät einen Namen zu geben und es einem bestimmten Raum zuzuordnen.

HINWEIS: Beide Geräte müssen mit demselben WiFi-Netzwerk verbunden sein. Das Wifi-Netzwerk hat eine höhere Priorität als die LAN-Verbindung (wenn der Extender auf beiden Wegen angeschlossen wurde).

Hinweise

Tech Sterowniki haftet nicht für Schäden, die durch eine unsachgemäße Verwendung des Systems entstehen. Die Reichweite hängt von den Bedingungen ab, unter denen das Gerät betrieben wird. Die Reichweite wird auch von der Konstruktion eines Gebäudes und den beim Bau verwendeten Materialien beeinflusst. Der Hersteller behält sich das Recht zur Optimierung der Geräte sowie zur Aktualisierung der Firmware und der zugehörigen Dokumentation vor. Die Grafiken dienen nur zur Veranschaulichung und können leicht vom tatsächlichen Aussehen abweichen. Schemata haben Beispielcharakter. Alle Änderungen werden regelmäßig auf der Website des Herstellers aktualisiert.

Bevor Sie das Gerät zum ersten Mal verwenden, lesen Sie bitte die folgenden Vorschriften sorgfältig durch. Die Nichtbeachtung dieser Anweisungen kann zu Personen- und Sachschäden führen. Bitte bewahren Sie diese Anleitung sorgfältig auf. Die Installation sollte von einer Person mit entsprechenden Qualifikationen durchgeführt werden. Das Gerät ist nicht für den Gebrauch durch Kinder bestimmt. Elektrisches Gerät unter Spannung. Stellen Sie vor der Durchführung jedweder Tätigkeiten im Zusammenhang mit der Stromversorgung (Kabelanschluss, Geräteinstallation etc.) sicher, dass das Gerät nicht an das Stromnetz angeschlossen ist. Das Gerät ist nicht wasserdicht.

Das Produkt darf nicht in normalen Abfallbehältern entsorgt werden. Der Benutzer ist verpflichtet, das Altgerät an einer dafür vorgesehenen Sammelstelle für das Recycling von Abfällen aus Elektro- und Elektronikgeräten abzugeben.



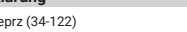
Technische Daten

Betriebsspannung	24V DC ±10%
Maximale Leistungsaufnahme	1W
Betriebstemperatur	5°C + 50°C
Wifi: IEEE 802.11 b/g/n (2.4 GHz)	
LAN: IEEE 802.3 100Mb/s	

EU-Konformitätserklärung

Tech Sterowniki II Sp. z o.o. ul. Biała Droga 34, Wieprz (34-122) erklärt hiermit, dass der Extender **EX-S1m** der Richtlinie 2014/53/EU entspricht.

Wieprz, 01.07.2023


Paweł Jura Janusz Master
Prezisi firmy

Der vollständige Text der EU-Konformitätserklärung und der Bedienungsanleitung ist nach dem Scannen des QR-Codes oder auf der Website www.tech-controllers.com/manuals verfügbar.

HU

Az Extender EX-S1m egy olyan eszköz, amellyel a felhasználó kiterjesztheti a perifériás eszközök jeltartományát a Sinum központi eszközre. Csatlakoztatja a vezetékes eszközöket a Sinum rendszerhez, és adatokat küld a Sinum központi eszközére WiFi/LAN hálózaton keresztül. DIN-sínrre szerelhető.

Leírás

-  Teljesítmény
 -  Ethernet kapcsolat
 -  Aktív ethernet csatlakozás
- 1 - Regisztrációs gomb
 - 2 - SBUS kommunikációs csatlakozás
 - 3 - RJ45 port

Az eszköz regisztrálása a sinum rendszerben - LAN

Az Extendert ugyanahhoz a hálózathoz kell csatlakoztatni, mint a Sinum központi eszközt LAN vezetékén (RJ45) keresztül. Ezután adja meg a Sinum központi eszköz címét a böngészőben, és jelentkezzen be a készülékre. A fő panelen kattintson a **Beállítások > Eszközök > Rendszermodulok > (+)** elemre. Ezután röviden nyomja meg a regisztrációs gombot **1** a készüléken. A megfelelő regisztrációs folyamat után egy megfelelő üzenet jelenik meg a képernyőn. Ezenkívül a felhasználó elnevezheti az eszközt, és hozzárendelheti egy adott helyiséghez.

Az eszköz regisztrálása a sinum rendszerben- WiFi

A bővítőn nyomja meg kétszer a regisztrációs gombot **1**, ekkor az AccessPoint mód aktiválódik (a tápellátás LED kétszer ciklikusan felvillan). A bővítő egy TECH_XXXXXX nevű Wi-Fi hálózatot sugároz, amelyhez csatlakozhat. Amikor megjelenik egy ablak a közeli hálózatok listájával (ha az ablak nem jelenik meg a böngészőben, adja meg a bővítő IP-címét: 192.168.4.1), válassza ki a hálózatot, amelyhez a Sinum Central eszköz csatlakozik, és adja meg a jelszót. Ha a bővítő sikeresen csatlakozik a kiválasztott hálózathoz, a tápellátást jelző LED abbahagyja a villogást. Jelentkezzen be ugyanarra a hálózatra, és adja meg a Sinum Central készülék IP-címét a böngészőben, és csatlakozzon hozzá. A fő panelen kattintson a **Beállítások > Eszközök elemre > Rendszermodulok > (+)** itások > Eszközök elemre > Rendszermodulok > +. Ezután röviden nyomja meg a regisztrációs gombot **1**. Ezután röviden nyomja meg a regisztrációs gombot **1** a készüléken. A megfelelő regisztrációs folyamat után egy megfelelő üzenet jelenik meg a képernyőn. Ezenkívül a felhasználó elnevezheti az eszközt, és hozzárendelheti egy adott helyiséghez.

MEGJEGYZÉS: Mindkét eszközt ugyanahhoz a WiFi hálózathoz kell csatlakoztatni. A Wifi a hálózathoz magasabb prioritása van, mint a LAN-kapcsolatnak (ha a bővítő mindkét módon csatlakoztatva volt).

Megjegyzés

A TECH Controllers nem vállal felelősséget a rendszer nem megfelelő használatából eredő károkért. A hatótávolság a készülék használati körülményeitől függ. A választékot a ház építésénél használt szerkezet és anyagok is befolyásolják. A gyártó fenntartja a jogot az eszközök fejlesztésére, a szoftverek és a kapcsolódó dokumentáció frissítésére. A grafikai csak illusztrációs célt szolgálnak, és kissé eltérhetnek a tényleges megjelenéstől. A diagramok példaként szolgálnak. Minden változtatást folyamatosan frissítünk a gyártó honlapján. A készülék első használata előtt figyelmesen olvassa el az alábbi előírásokat. Ezen utasítások be nem tartása személyi sérülésekhez vagy a vezérlő károsodásához vezethet. Ezt a kézikönyvet biztonságosan kell tárolni későbbi használatra. A készülék üzembe helyezését szakképzett személynek kell végeznie. Nem gyermekek általi működtetésre szánták. Ez egy feszültség alatt álló elektromos készülék. Győződjön meg arról, hogy a készülék le van választva a hálózatról, mielőtt bármilyen, az áramellátással kapcsolatos tevékenységet végezne (kábelek csatlakoztatása, a készülék felszerelése stb.). A készülék nem vízálló.

A termék nem szabad a háztartási hulladékgyűjtő edényekbe dobni. A felhasználó köteles elhasznált berendezéseit egy gyűjtőhelyre leadni, ahol minden elektromos és elektronikus alkatrészt újrahasznosítanak.




Műszaki adatok

Tápegység	24V DC ±10%
Maximális fogyasztás	1W
Üzemi hőmérséklet	5°C + 50°C
Wifi: IEEE 802.11 b/g/n (2.4 GHz)	
LAN: IEEE 802.3 100Mb/s	

EU Megfelelőségi Nyilatkozat

Tech Sterowniki II Sp. z o.o. ul. Biała Droga 34, Wieprz (34-122) Ezúton kizárólagos felelősségünkre kijelentjük, hogy a extender **EX-S1m** megfelel a 2014/53/EU irányelvnek

Wieprz, 01.07.2023


Paweł Jura Janusz Master
Prezisi firmy

Az EU megfeleléségi nyilatkozat teljes szövege és a felhasználói kézikönyv elérhető a QR-kód beolvasása után vagy a www.tech-controllers.com/manuals oldalon